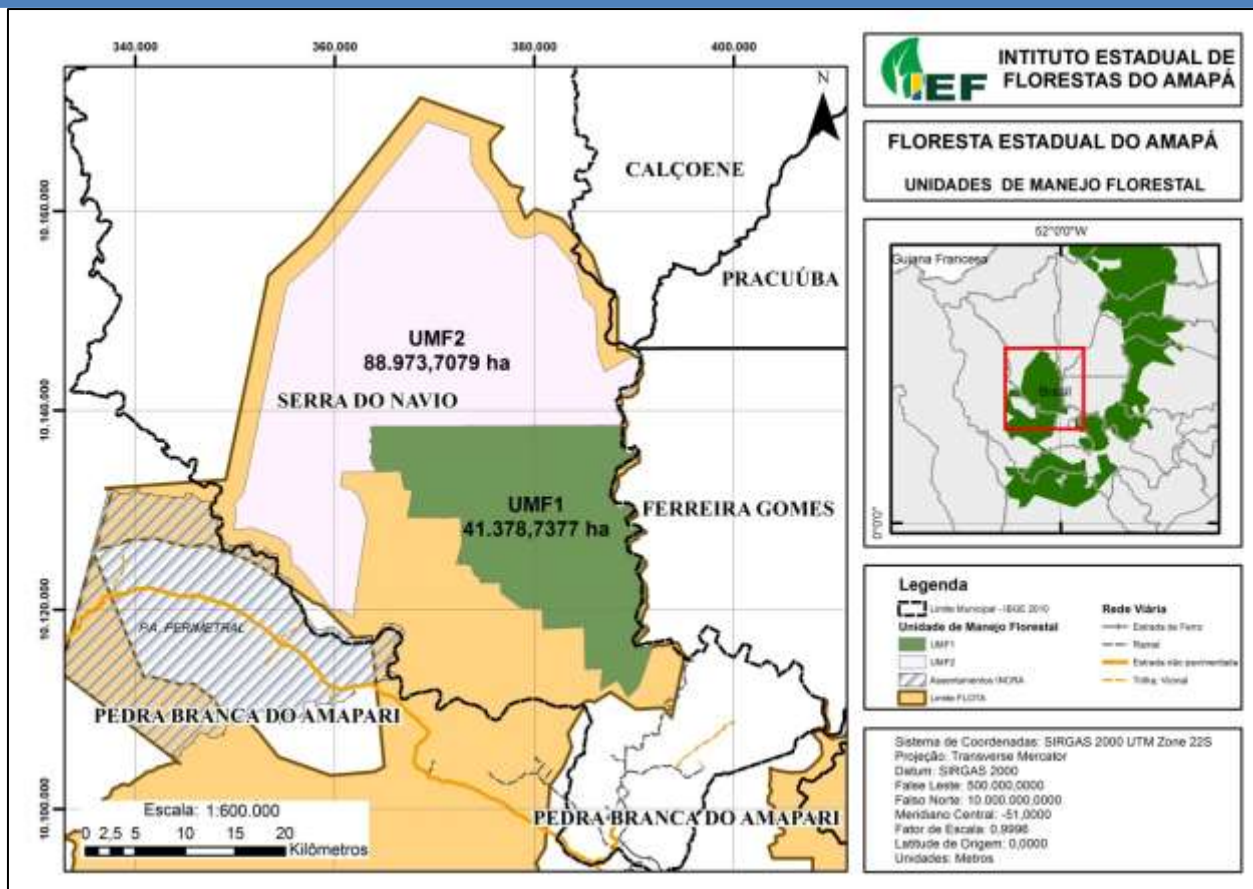


ANEXO-1

Relação das Unidades de Manejo Florestal-UMFs



Edital 01/2016 Lote -2 de
Concessão Florestal na
Floresta Estadual do Amapá

Relação das Unidades de Manejo Florestal-UMFs

A licitação para concessão em floresta pública será realizada em um lote contendo três Unidades de Manejo Florestal (UMFs), todas localizadas no Lote-2 da Floresta Estadual do Amapá, no Amapá, devidamente incluídas no Cadastro Estadual de Florestas Públicas (CEFP) e no Plano Anual de Outorga Florestal (PAOF-2016).

As delimitações das UMFs foram realizadas com base nas cartas planialtimétricas editoradas pela Diretoria do Serviço Geográfico do Exército Brasileiro (DSG-EB) na escala 1:100.000, adequando-se somente então a escalas iguais ou menores.

Os cálculos de áreas e perímetros são planos e foram realizados utilizando a Base Cartográfica 1:100.000, razão pela qual são passíveis de correções após a demarcação em campo das UMFs.

São objetos da concessão florestal as seguintes UMFs:

Unidade de Manejo Florestal UMF	Área Líquida (ha)
UMF I	41.378,7377
UMF II	88.973,7079

Figura 1-Unidades de Manejo Florestal

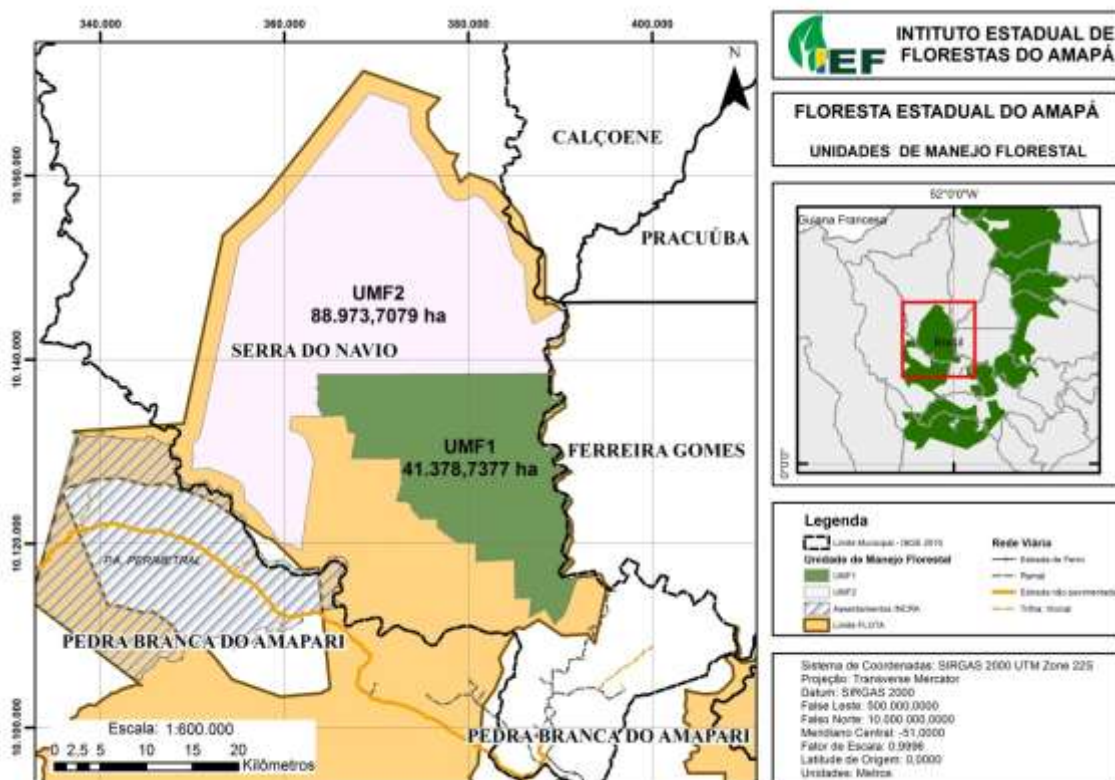
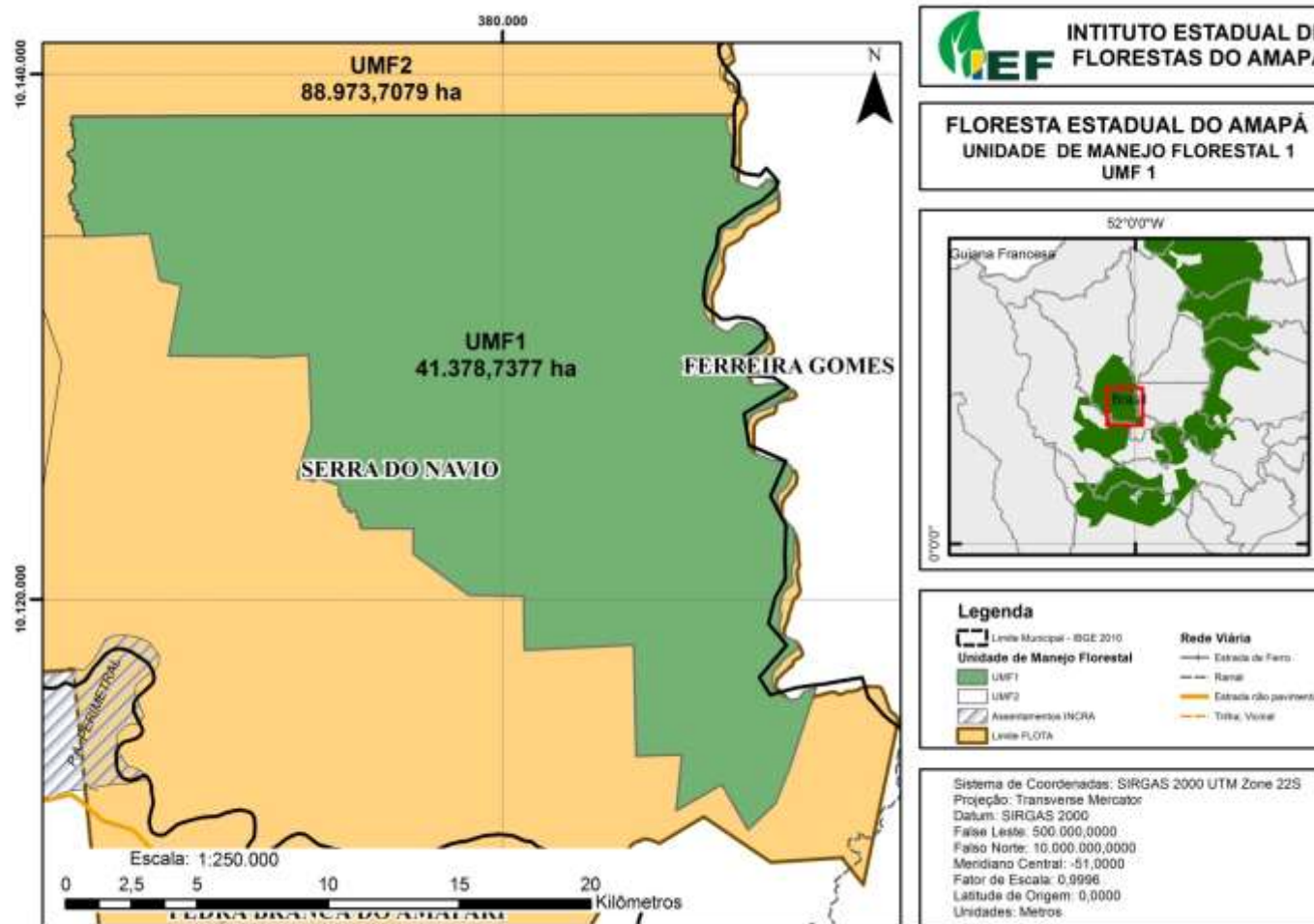


Figura 2- Unidade de Manejo Florestal-I



(memorial descritivo passível de ajuste de poligonal após demarcação)

Unidade de Manejo Florestal 1 - UMF 1

Município: Serra do Navio

Área: 413.787.376,74 m² ou 41.378,7377 ha

Perímetro: 120.401,03 m

Inicia-se a descrição deste perímetro no vértice **M-001**, definido pelas coordenadas **E: 391.929,250 m** e **N: 10.116.628,343 m**; localizado na **Margem do Rio Araguari**, deste, segue por **Linha seca** com azimute **198° 08' 19,15"** e distância de **3.072,82 m** até o vértice **M-002**, definido pelas coordenadas **E: 390.972,625 m** e **N: 10.113.708,220 m**; confrontando com terras de **FLOTA do Amapá**, segue por **Linha seca** com azimute **201° 44' 30,23"** e distância de **1.601,42 m** até o vértice **M-003**, definido pelas coordenadas **E: 390.379,421 m** e **N: 10.112.220,718 m**; confrontando com terras de **Retiro Nascimento**, segue por **Linha seca** com azimute **226° 05' 27,48"** e distância de **1.450,31 m** até o vértice **M-004**, definido pelas coordenadas **E: 389.334,557 m** e **N: 10.111.214,905 m**; confrontando com terras de **Sítio Bilhar**, segue por **Linha seca** com azimute **330° 01' 26,55"** e distância de **1.999,99 m** até o vértice **M-005**, definido pelas coordenadas **E: 388.335,288 m** e **N: 10.112.947,367 m**; confrontando com terras de **Sítio Castanheira**, segue por **Linha seca** com azimute **240° 01' 28,10"** e distância de **2.000,02 m** até o vértice **M-006**, definido pelas coordenadas **E: 386.602,794 m** e **N: 10.111.948,098 m** com azimute **5° 36' 57,84"** e distância de **2.137,56 m** até o vértice **M-007**, definido pelas coordenadas **E: 386.811,980 m** e **N: 10.114.075,400 m** com azimute **268° 25' 52,19"** e distância de **1.737,53 m** até o vértice **M-008**, definido pelas coordenadas **E: 385.075,100 m** e **N: 10.114.027,830 m** com azimute **358° 44' 43,37"** e distância de **4.229,63 m** até o vértice **M-009**, definido pelas coordenadas **E: 384.982,490 m** e **N: 10.118.256,450 m** com azimute **267° 17' 21,24"** e distância de **4.165,42 m** até o vértice **M-010**, definido pelas coordenadas **E: 380.821,730 m** e **N: 10.118.059,450 m** com azimute **359° 11' 00,28"** e distância de **2.056,60 m** até o vértice **M-011**, definido pelas coordenadas **E: 380.792,420 m** e **N: 10.120.115,840 m** com azimute **270° 56' 28,72"** e distância de **2.078,74 m** até o vértice **M-012**, definido pelas coordenadas **E: 378.713,960 m** e **N: 10.120.149,990 m** com azimute **306° 37' 22,28"** e distância de **2.638,39 m** até o vértice **M-013**, definido pelas coordenadas **E: 376.596,440 m** e **N: 10.121.723,910 m** com azimute **359° 58' 32,81"** e distância de **969,98 m** até o vértice **M-014**, definido pelas coordenadas **E: 376.596,030 m** e **N: 10.122.693,890 m** com azimute **269° 52' 46,63"** e distância de **1.770,49 m** até o vértice **M-015**, definido pelas coordenadas **E: 374.825,540 m** e **N: 10.122.690,170 m**; confrontando com terras de **FLOTA do Amapá**, segue por **Margeando o Rio Sucuriju** com azimute **270° 01' 22,64"** e distância de **196,68 m** até o vértice **M-016**, definido pelas coordenadas **E: 374.628,862 m** e **N: 10.122.690,249 m** com azimute **324° 37' 40,30"** e distância de **12,82 m** até o vértice **M-017**, definido pelas coordenadas **E: 374.621,443 m** e **N: 10.122.700,699 m** com azimute **294° 39' 17,71"** e distância de **22,72 m** até o vértice **M-018**, definido pelas coordenadas **E: 374.600,794 m** e **N: 10.122.710,177 m** com azimute **321° 40' 59,14"** e distância de **28,17 m** até o vértice **M-019**, definido pelas coordenadas **E: 374.583,327 m** e **N: 10.122.732,280 m** com azimute **14° 08' 46,42"** e distância de **19,53 m** até o vértice **M-020**, definido pelas coordenadas **E: 374.588,101 m** e **N: 10.122.751,218 m** com azimute **66° 11' 49,84"** e distância de **15,63 m** até o vértice **M-021**, definido pelas coordenadas **E: 374.602,401 m** e **N: 10.122.757,526 m** com azimute **15° 22' 20,60"** e distância de **18,00 m** até o vértice **M-022**, definido pelas coordenadas **E: 374.607,173 m** e **N: 10.122.774,886 m** com azimute **318° 12' 09,64"** e distância de **19,06 m** até o vértice **M-023**, definido pelas coordenadas **E: 374.594,470 m** e **N: 10.122.789,096 m** com azimute **326° 09' 31,48"** e distância de **17,11 m** até o vértice **M-024**, definido pelas coordenadas **E:**

374.584,943 m e N: 10.122.803,304 m com azimute **262° 56' 34,16"** e distância de **25,61 m** até o vértice **M-025**, definido pelas coordenadas **E: 374.559,523 m e N: 10.122.800,157 m** com azimute **324° 00' 24,01"** e distância de **35,12 m** até o vértice **M-026**, definido pelas coordenadas **E: 374.538,882 m e N: 10.122.828,575 m** com azimute **354° 16' 26,92"** e distância de **31,73 m** até o vértice **M-027**, definido pelas coordenadas **E: 374.535,716 m e N: 10.122.860,143 m** com azimute **12° 37' 48,07"** e distância de **14,23 m** até o vértice **M-028**, definido pelas coordenadas **E: 374.538,827 m e N: 10.122.874,027 m** com azimute **12° 38' 12,45"** e distância de **0,33 m** até o vértice **M-029**, definido pelas coordenadas **E: 374.538,899 m e N: 10.122.874,347 m** com azimute **117° 56' 21,70"** e distância de **26,97 m** até o vértice **M-030**, definido pelas coordenadas **E: 374.562,724 m e N: 10.122.861,711 m** com azimute **155° 06' 16,42"** e distância de **22,62 m** até o vértice **M-031**, definido pelas coordenadas **E: 374.572,248 m e N: 10.122.841,189 m** com azimute **45° 12' 33,23"** e distância de **13,44 m** até o vértice **M-032**, definido pelas coordenadas **E: 374.581,784 m e N: 10.122.850,655 m** com azimute **8° 12' 15,86"** e distância de **22,32 m** até o vértice **M-033**, definido pelas coordenadas **E: 374.584,970 m e N: 10.122.872,751 m** com azimute **345° 53' 51,14"** e distância de **19,53 m** até o vértice **M-034**, definido pelas coordenadas **E: 374.580,211 m e N: 10.122.891,692 m** com azimute **341° 28' 26,75"** e distância de **24,97 m** até o vértice **M-035**, definido pelas coordenadas **E: 374.572,276 m e N: 10.122.915,370 m** com azimute **6° 46' 30,84"** e distância de **27,02 m** até o vértice **M-036**, definido pelas coordenadas **E: 374.575,464 m e N: 10.122.942,201 m** com azimute **340° 27' 52,32"** e distância de **28,47 m** até o vértice **M-037**, definido pelas coordenadas **E: 374.565,942 m e N: 10.122.969,036 m** com azimute **332° 47' 50,13"** e distância de **20,65 m** até o vértice **M-038**, definido pelas coordenadas **E: 374.556,502 m e N: 10.122.987,403 m** com azimute **332° 47' 54,20"** e distância de **5,97 m** até o vértice **M-039**, definido pelas coordenadas **E: 374.553,772 m e N: 10.122.992,715 m** com azimute **350° 29' 57,60"** e distância de **9,60 m** até o vértice **M-040**, definido pelas coordenadas **E: 374.552,187 m e N: 10.123.002,186 m** com azimute **331° 00' 09,65"** e distância de **52,94 m** até o vértice **M-041**, definido pelas coordenadas **E: 374.526,521 m e N: 10.123.048,493 m** com azimute **327° 22' 53,26"** e distância de **20,62 m** até o vértice **M-042**, definido pelas coordenadas **E: 374.515,407 m e N: 10.123.065,859 m** com azimute **298° 10' 00,83"** e distância de **23,42 m** até o vértice **M-043**, definido pelas coordenadas **E: 374.494,759 m e N: 10.123.076,915 m** com azimute **275° 10' 58,89"** e distância de **17,55 m** até o vértice **M-044**, definido pelas coordenadas **E: 374.477,284 m e N: 10.123.078,500 m** com azimute **204° 36' 24,18"** e distância de **19,09 m** até o vértice **M-045**, definido pelas coordenadas **E: 374.469,334 m e N: 10.123.061,142 m** com azimute **292° 30' 32,15"** e distância de **20,63 m** até o vértice **M-046**, definido pelas coordenadas **E: 374.450,273 m e N: 10.123.069,041 m** com azimute **328° 14' 51,96"** e distância de **24,14 m** até o vértice **M-047**, definido pelas coordenadas **E: 374.437,572 m e N: 10.123.089,564 m** com azimute **349° 10' 06,49"** e distância de **33,75 m** até o vértice **M-048**, definido pelas coordenadas **E: 374.431,230 m e N: 10.123.122,711 m** com azimute **28° 28' 45,24"** e distância de **23,34 m** até o vértice **M-049**, definido pelas coordenadas **E: 374.442,358 m e N: 10.123.143,225 m** com azimute **0° 01' 19,00"** e distância de **29,99 m** até o vértice **M-050**, definido pelas coordenadas **E: 374.442,370 m e N: 10.123.173,213 m** com azimute **348° 38' 24,31"** e distância de **24,15 m** até o vértice **M-051**, definido pelas coordenadas **E: 374.437,613 m e N: 10.123.196,890 m** com azimute **321° 57' 55,37"** e distância de **18,04 m** até o vértice **M-052**, definido pelas coordenadas **E: 374.426,498 m e N: 10.123.211,099 m** com azimute **331° 47' 39,17"** e distância de **26,87 m** até o vértice **M-053**, definido pelas coordenadas **E: 374.413,798 m e N: 10.123.234,779 m** com azimute **0° 01' 19,08"** e distância de **42,61 m** até o vértice **M-054**, definido pelas coordenadas **E: 374.413,814 m e N: 10.123.277,394 m** com azimute **353° 16' 06,58"** e distância de **14,12**

m até o vértice **M-055**, definido pelas coordenadas **E: 374.412,158 m** e **N: 10.123.291,421 m** com azimute **353° 16' 07,68"** e distância de **12,89 m** até o vértice **M-056**, definido pelas coordenadas **E: 374.410,647 m** e **N: 10.123.304,226 m** com azimute **346° 48' 17,63"** e distância de **16,97 m** até o vértice **M-057**, definido pelas coordenadas **E: 374.406,774 m** e **N: 10.123.320,744 m** com azimute **346° 48' 17,93"** e distância de **31,67 m** até o vértice **M-058**, definido pelas coordenadas **E: 374.399,545 m** e **N: 10.123.351,580 m** com azimute **345° 53' 50,63"** e distância de **19,53 m** até o vértice **M-059**, definido pelas coordenadas **E: 374.394,786 m** e **N: 10.123.370,522 m** com azimute **287° 16' 11,03"** e distância de **26,62 m** até o vértice **M-060**, definido pelas coordenadas **E: 374.369,370 m** e **N: 10.123.378,424 m** com azimute **281° 15' 36,66"** e distância de **24,30 m** até o vértice **M-061**, definido pelas coordenadas **E: 374.345,542 m** e **N: 10.123.383,168 m** com azimute **270° 01' 18,71"** e distância de **25,42 m** até o vértice **M-062**, definido pelas coordenadas **E: 374.320,124 m** e **N: 10.123.383,177 m** com azimute **257° 34' 19,94"** e distância de **29,28 m** até o vértice **M-063**, definido pelas coordenadas **E: 374.291,525 m** e **N: 10.123.376,875 m** com azimute **205° 30' 47,72"** e distância de **33,22 m** até o vértice **M-064**, definido pelas coordenadas **E: 374.277,216 m** e **N: 10.123.346,892 m** com azimute **213° 53' 03,80"** e distância de **22,81 m** até o vértice **M-065**, definido pelas coordenadas **E: 374.264,500 m** e **N: 10.123.327,957 m** com azimute **227° 56' 04,81"** e distância de **10,68 m** até o vértice **M-066**, definido pelas coordenadas **E: 374.256,570 m** e **N: 10.123.320,801 m** com azimute **227° 56' 03,61"** e distância de **12,87 m** até o vértice **M-067**, definido pelas coordenadas **E: 374.247,018 m** e **N: 10.123.312,181 m** com azimute **273° 00' 54,97"** e distância de **8,43 m** até o vértice **M-068**, definido pelas coordenadas **E: 374.238,603 m** e **N: 10.123.312,624 m** com azimute **273° 00' 53,66"** e distância de **21,80 m** até o vértice **M-069**, definido pelas coordenadas **E: 374.216,834 m** e **N: 10.123.313,771 m** com azimute **284° 51' 38,49"** e distância de **24,65 m** até o vértice **M-070**, definido pelas coordenadas **E: 374.193,007 m** e **N: 10.123.320,093 m** com azimute **278° 23' 40,63"** e distância de **5,03 m** até o vértice **M-071**, definido pelas coordenadas **E: 374.188,030 m** e **N: 10.123.320,828 m** com azimute **278° 23' 42,62"** e distância de **38,33 m** até o vértice **M-072**, definido pelas coordenadas **E: 374.150,116 m** e **N: 10.123.326,423 m** com azimute **297° 25' 17,76"** e distância de **41,16 m** até o vértice **M-073**, definido pelas coordenadas **E: 374.113,584 m** e **N: 10.123.345,377 m** com azimute **311° 49' 23,96"** e distância de **21,31 m** até o vértice **M-074**, definido pelas coordenadas **E: 374.097,702 m** e **N: 10.123.359,588 m** com azimute **341° 28' 29,88"** e distância de **14,98 m** até o vértice **M-075**, definido pelas coordenadas **E: 374.092,942 m** e **N: 10.123.373,795 m** com azimute **35° 11' 22,73"** e distância de **19,31 m** até o vértice **M-076**, definido pelas coordenadas **E: 374.104,069 m** e **N: 10.123.389,574 m** com azimute **49° 58' 11,58"** e distância de **26,98 m** até o vértice **M-077**, definido pelas coordenadas **E: 374.124,728 m** e **N: 10.123.406,927 m** com azimute **4° 08' 04,21"** e distância de **22,15 m** até o vértice **M-078**, definido pelas coordenadas **E: 374.126,325 m** e **N: 10.123.429,023 m** com azimute **322° 58' 19,23"** e distância de **7,91 m** até o vértice **M-079**, definido pelas coordenadas **E: 374.121,561 m** e **N: 10.123.435,338 m** com azimute **296° 26' 17,35"** e distância de **21,29 m** até o vértice **M-080**, definido pelas coordenadas **E: 374.102,501 m** e **N: 10.123.444,816 m** com azimute **355° 54' 34,29"** e distância de **18,06 m** até o vértice **M-081**, definido pelas coordenadas **E: 374.101,213 m** e **N: 10.123.462,833 m** com azimute **317° 33' 07,46"** e distância de **82,74 m** até o vértice **M-082**, definido pelas coordenadas **E: 374.045,372 m** e **N: 10.123.523,883 m** com azimute **257° 06' 32,69"** e distância de **14,70 m** até o vértice **M-083**, definido pelas coordenadas **E: 374.031,041 m** e **N: 10.123.520,603 m** com azimute **243° 36' 21,79"** e distância de **24,83 m** até o vértice **M-084**, definido pelas coordenadas **E: 374.008,795 m** e **N: 10.123.509,563 m** com azimute **270° 01' 19,34"** e distância de **28,60 m** até o vértice **M-085**, definido pelas coordenadas **E: 373.980,199 m** e **N: 10.123.509,574**

m com azimute **297° 30' 53,07"** e distância de **37,61 m** até o vértice **M-086**, definido pelas coordenadas **E: 373.946,844 m** e **N: 10.123.526,949 m** com azimute **332° 06' 32,69"** e distância de **33,94 m** até o vértice **M-087**, definido pelas coordenadas **E: 373.930,969 m** e **N: 10.123.556,943 m** com azimute **347° 08' 13,03"** e distância de **7,91 m** até o vértice **M-088**, definido pelas coordenadas **E: 373.929,208 m** e **N: 10.123.564,657 m** com azimute **347° 08' 13,09"** e distância de **27,71 m** até o vértice **M-089**, definido pelas coordenadas **E: 373.923,039 m** e **N: 10.123.591,670 m** com azimute **342° 23' 20,02"** e distância de **31,47 m** até o vértice **M-090**, definido pelas coordenadas **E: 373.913,519 m** e **N: 10.123.621,661 m** com azimute **343° 31' 51,75"** e distância de **27,98 m** até o vértice **M-091**, definido pelas coordenadas **E: 373.905,586 m** e **N: 10.123.648,496 m** com azimute **314° 50' 07,43"** e distância de **9,12 m** até o vértice **M-092**, definido pelas coordenadas **E: 373.899,116 m** e **N: 10.123.654,929 m** com azimute **314° 50' 06,35"** e distância de **24,47 m** até o vértice **M-093**, definido pelas coordenadas **E: 373.881,765 m** e **N: 10.123.672,180 m** com azimute **8° 12' 16,80"** e distância de **22,32 m** até o vértice **M-094**, definido pelas coordenadas **E: 373.884,951 m** e **N: 10.123.694,276 m** com azimute **47° 41' 53,97"** e distância de **6,65 m** até o vértice **M-095**, definido pelas coordenadas **E: 373.889,869 m** e **N: 10.123.698,751 m** com azimute **47° 41' 52,38"** e distância de **19,14 m** até o vértice **M-096**, definido pelas coordenadas **E: 373.904,022 m** e **N: 10.123.711,630 m** com azimute **28° 15' 01,58"** e distância de **26,87 m** até o vértice **M-097**, definido pelas coordenadas **E: 373.916,740 m** e **N: 10.123.735,300 m** com azimute **296° 26' 19,18"** e distância de **17,74 m** até o vértice **M-098**, definido pelas coordenadas **E: 373.900,857 m** e **N: 10.123.743,198 m** com azimute **270° 01' 19,63"** e distância de **23,83 m** até o vértice **M-099**, definido pelas coordenadas **E: 373.877,027 m** e **N: 10.123.743,207 m** com azimute **321° 10' 47,26"** e distância de **40,53 m** até o vértice **M-100**, definido pelas coordenadas **E: 373.851,620 m** e **N: 10.123.774,783 m** com azimute **349° 57' 00,64"** e distância de **54,50 m** até o vértice **M-101**, definido pelas coordenadas **E: 373.842,109 m** e **N: 10.123.828,450 m** com azimute **318° 55' 21,15"** e distância de **31,42 m** até o vértice **M-102**, definido pelas coordenadas **E: 373.821,466 m** e **N: 10.123.852,133 m** com azimute **319° 36' 05,24"** e distância de **26,95 m** até o vértice **M-103**, definido pelas coordenadas **E: 373.803,999 m** e **N: 10.123.872,658 m** com azimute **9° 32' 42,29"** e distância de **38,41 m** até o vértice **M-104**, definido pelas coordenadas **E: 373.810,368 m** e **N: 10.123.910,535 m** com azimute **349° 57' 01,01"** e distância de **27,25 m** até o vértice **M-105**, definido pelas coordenadas **E: 373.805,612 m** e **N: 10.123.937,369 m** com azimute **317° 07' 34,78"** e distância de **28,01 m** até o vértice **M-106**, definido pelas coordenadas **E: 373.786,556 m** e **N: 10.123.957,894 m** com azimute **276° 41' 20,33"** e distância de **14,15 m** até o vértice **M-107**, definido pelas coordenadas **E: 373.772,502 m** e **N: 10.123.959,543 m** com azimute **276° 41' 21,78"** e distância de **13,04 m** até o vértice **M-108**, definido pelas coordenadas **E: 373.759,550 m** e **N: 10.123.961,062 m** com azimute **294° 39' 18,86"** e distância de **22,72 m** até o vértice **M-109**, definido pelas coordenadas **E: 373.738,902 m** e **N: 10.123.970,540 m** com azimute **356° 25' 20,54"** e distância de **25,30 m** até o vértice **M-110**, definido pelas coordenadas **E: 373.737,323 m** e **N: 10.123.995,793 m** com azimute **52° 38' 02,09"** e distância de **25,99 m** até o vértice **M-111**, definido pelas coordenadas **E: 373.757,981 m** e **N: 10.124.011,569 m** com azimute **24° 23' 24,36"** e distância de **25,62 m** até o vértice **M-112**, definido pelas coordenadas **E: 373.768,560 m** e **N: 10.124.034,900 m** com azimute **357° 00' 20,51"** e distância de **17,49 m** até o vértice **M-113**, definido pelas coordenadas **E: 373.767,646 m** e **N: 10.124.052,369 m** com azimute **333° 18' 26,95"** e distância de **14,40 m** até o vértice **M-114**, definido pelas coordenadas **E: 373.761,179 m** e **N: 10.124.065,231 m** com azimute **326° 49' 39,38"** e distância de **37,72 m** até o vértice **M-115**, definido pelas coordenadas **E: 373.740,539 m** e **N: 10.124.096,805 m** com azimute **10° 23' 34,90"** e distância de **35,30 m** até o vértice **M-116**, definido pelas

coordenadas E: **373.746,907 m** e N: **10.124.131,526 m** com azimute **13° 44' 06,11"** e distância de **53,61 m** até o vértice **M-117**, definido pelas coordenadas E: **373.759,637 m** e N: **10.124.183,606 m** com azimute **40° 00' 42,40"** e distância de **18,59 m** até o vértice **M-118**, definido pelas coordenadas E: **373.771,587 m** e N: **10.124.197,842 m** com azimute **346° 37' 32,72"** e distância de **101,46 m** até o vértice **M-119**, definido pelas coordenadas E: **373.748,119 m** e N: **10.124.296,548 m** com azimute **333° 18' 27,23"** e distância de **34,36 m** até o vértice **M-120**, definido pelas coordenadas E: **373.732,685 m** e N: **10.124.327,244 m** com azimute **308° 56' 00,58"** e distância de **32,67 m** até o vértice **M-121**, definido pelas coordenadas E: **373.707,275 m** e N: **10.124.347,773 m** com azimute **299° 36' 23,17"** e distância de **38,36 m** até o vértice **M-122**, definido pelas coordenadas E: **373.673,920 m** e N: **10.124.366,726 m** com azimute **289° 33' 29,49"** e distância de **44,38 m** até o vértice **M-123**, definido pelas coordenadas E: **373.632,103 m** e N: **10.124.381,582 m** com azimute **289° 33' 27,21"** e distância de **2,82 m** até o vértice **M-124**, definido pelas coordenadas E: **373.629,444 m** e N: **10.124.382,526 m** com azimute **278° 34' 57,81"** e distância de **53,02 m** até o vértice **M-125**, definido pelas coordenadas E: **373.577,022 m** e N: **10.124.390,438 m** com azimute **330° 06' 57,28"** e distância de **25,49 m** até o vértice **M-126**, definido pelas coordenadas E: **373.564,321 m** e N: **10.124.412,540 m** com azimute **303° 32' 25,75"** e distância de **34,30 m** até o vértice **M-127**, definido pelas coordenadas E: **373.535,733 m** e N: **10.124.431,491 m** com azimute **292° 38' 25,38"** e distância de **53,35 m** até o vértice **M-128**, definido pelas coordenadas E: **373.486,492 m** e N: **10.124.452,029 m** com azimute **291° 15' 58,72"** e distância de **39,20 m** até o vértice **M-129**, definido pelas coordenadas E: **373.449,959 m** e N: **10.124.466,248 m** com azimute **278° 29' 54,02"** e distância de **32,12 m** até o vértice **M-130**, definido pelas coordenadas E: **373.418,187 m** e N: **10.124.470,995 m** com azimute **202° 32' 03,91"** e distância de **29,04 m** até o vértice **M-131**, definido pelas coordenadas E: **373.407,056 m** e N: **10.124.444,168 m** com azimute **286° 37' 09,46"** e distância de **16,58 m** até o vértice **M-132**, definido pelas coordenadas E: **373.391,171 m** e N: **10.124.448,909 m** com azimute **314° 50' 10,07"** e distância de **17,92 m** até o vértice **M-133**, definido pelas coordenadas E: **373.378,467 m** e N: **10.124.461,541 m** com azimute **346° 56' 43,37"** e distância de **21,06 m** até o vértice **M-134**, definido pelas coordenadas E: **373.373,709 m** e N: **10.124.482,061 m** com azimute **283° 58' 14,68"** e distância de **13,12 m** até o vértice **M-135**, definido pelas coordenadas E: **373.360,981 m** e N: **10.124.485,227 m** com azimute **283° 58' 16,14"** e distância de **19,62 m** até o vértice **M-136**, definido pelas coordenadas E: **373.341,939 m** e N: **10.124.489,965 m** com azimute **279° 25' 27,30"** e distância de **67,63 m** até o vértice **M-137**, definido pelas coordenadas E: **373.275,220 m** e N: **10.124.501,039 m** com azimute **275° 41' 47,36"** e distância de **31,93 m** até o vértice **M-138**, definido pelas coordenadas E: **373.243,448 m** e N: **10.124.504,208 m** com azimute **321° 57' 58,32"** e distância de **36,08 m** até o vértice **M-139**, definido pelas coordenadas E: **373.221,218 m** e N: **10.124.532,627 m** com azimute **287° 39' 31,69"** e distância de **41,68 m** até o vértice **M-140**, definido pelas coordenadas E: **373.181,506 m** e N: **10.124.545,269 m** com azimute **288° 20' 44,57"** e distância de **40,16 m** até o vértice **M-141**, definido pelas coordenadas E: **373.143,384 m** e N: **10.124.557,911 m** com azimute **282° 56' 07,00"** e distância de **21,19 m** até o vértice **M-142**, definido pelas coordenadas E: **373.122,733 m** e N: **10.124.562,654 m** com azimute **304° 37' 31,24"** e distância de **69,48 m** até o vértice **M-143**, definido pelas coordenadas E: **373.065,557 m** e N: **10.124.602,134 m** com azimute **318° 00' 59,54"** e distância de **40,36 m** até o vértice **M-144**, definido pelas coordenadas E: **373.038,561 m** e N: **10.124.632,133 m** com azimute **305° 23' 00,95"** e distância de **54,54 m** até o vértice **M-145**, definido pelas coordenadas E: **372.994,091 m** e N: **10.124.663,717 m** com azimute **261° 06' 27,08"** e distância de **30,55 m** até o vértice **M-146**, definido pelas coordenadas E: **372.963,905 m** e N: **10.124.658,994 m** com azimute **161° 28' 29,65"** e

distância de **29,97 m** até o vértice **M-147**, definido pelas coordenadas **E: 372.973,426 m** e **N: 10.124.630,581 m** com azimute **193° 05' 58,90"** e distância de **21,06 m** até o vértice **M-148**, definido pelas coordenadas **E: 372.968,651 m** e **N: 10.124.610,064 m** com azimute **202° 32' 03,37"** e distância de **29,04 m** até o vértice **M-149**, definido pelas coordenadas **E: 372.957,520 m** e **N: 10.124.583,237 m** com azimute **273° 10' 52,99"** e distância de **28,64 m** até o vértice **M-150**, definido pelas coordenadas **E: 372.928,925 m** e **N: 10.124.584,826 m** com azimute **294° 39' 20,62"** e distância de **22,72 m** até o vértice **M-151**, definido pelas coordenadas **E: 372.908,276 m** e **N: 10.124.594,304 m** com azimute **264° 03' 08,26"** e distância de **30,35 m** até o vértice **M-152**, definido pelas coordenadas **E: 372.878,091 m** e **N: 10.124.591,160 m** com azimute **200° 22' 08,03"** e distância de **31,98 m** até o vértice **M-153**, definido pelas coordenadas **E: 372.866,958 m** e **N: 10.124.561,176 m** com azimute **225° 12' 33,52"** e distância de **40,31 m** até o vértice **M-154**, definido pelas coordenadas **E: 372.838,351 m** e **N: 10.124.532,777 m** com azimute **206° 44' 14,68"** e distância de **31,80 m** até o vértice **M-155**, definido pelas coordenadas **E: 372.824,042 m** e **N: 10.124.504,373 m** com azimute **246° 11' 53,40"** e distância de **31,26 m** até o vértice **M-156**, definido pelas coordenadas **E: 372.795,441 m** e **N: 10.124.491,757 m** com azimute **270° 01' 20,64"** e distância de **30,18 m** até o vértice **M-157**, definido pelas coordenadas **E: 372.765,257 m** e **N: 10.124.491,769 m** com azimute **289° 33' 30,29"** e distância de **23,60 m** até o vértice **M-158**, definido pelas coordenadas **E: 372.743,019 m** e **N: 10.124.499,669 m** com azimute **322° 58' 23,34"** e distância de **22,15 m** até o vértice **M-159**, definido pelas coordenadas **E: 372.729,677 m** e **N: 10.124.517,357 m** com azimute **322° 58' 28,55"** e distância de **1,58 m** até o vértice **M-160**, definido pelas coordenadas **E: 372.728,728 m** e **N: 10.124.518,615 m** com azimute **9° 03' 09,49"** e distância de **6,05 m** até o vértice **M-161**, definido pelas coordenadas **E: 372.729,680 m** e **N: 10.124.524,589 m** com azimute **9° 03' 09,90"** e distância de **24,31 m** até o vértice **M-162**, definido pelas coordenadas **E: 372.733,506 m** e **N: 10.124.548,601 m** com azimute **348° 38' 26,75"** e distância de **19,34 m** até o vértice **M-163**, definido pelas coordenadas **E: 372.729,697 m** e **N: 10.124.567,561 m** com azimute **348° 38' 26,27"** e distância de **4,81 m** até o vértice **M-164**, definido pelas coordenadas **E: 372.728,749 m** e **N: 10.124.572,278 m** com azimute **300° 49' 18,18"** e distância de **27,74 m** até o vértice **M-165**, definido pelas coordenadas **E: 372.704,925 m** e **N: 10.124.586,493 m** com azimute **244° 31' 36,23"** e distância de **44,00 m** até o vértice **M-166**, definido pelas coordenadas **E: 372.665,201 m** e **N: 10.124.567,568 m** com azimute **212° 39' 48,39"** e distância de **20,62 m** até o vértice **M-167**, definido pelas coordenadas **E: 372.654,073 m** e **N: 10.124.550,211 m** com azimute **270° 01' 21,04"** e distância de **46,07 m** até o vértice **M-168**, definido pelas coordenadas **E: 372.608,002 m** e **N: 10.124.550,229 m** com azimute **296° 26' 18,66"** e distância de **28,38 m** até o vértice **M-169**, definido pelas coordenadas **E: 372.582,589 m** e **N: 10.124.562,866 m** com azimute **344° 59' 51,08"** e distância de **24,51 m** até o vértice **M-170**, definido pelas coordenadas **E: 372.576,243 m** e **N: 10.124.586,543 m** com azimute **292° 16' 16,68"** e distância de **29,18 m** até o vértice **M-171**, definido pelas coordenadas **E: 372.549,240 m** e **N: 10.124.597,602 m** com azimute **225° 12' 33,67"** e distância de **24,63 m** até o vértice **M-172**, definido pelas coordenadas **E: 372.531,758 m** e **N: 10.124.580,247 m** com azimute **255° 11' 00,92"** e distância de **24,65 m** até o vértice **M-173**, definido pelas coordenadas **E: 372.507,926 m** e **N: 10.124.573,943 m** com azimute **267° 32' 57,28"** e distância de **36,57 m** até o vértice **M-174**, definido pelas coordenadas **E: 372.471,386 m** e **N: 10.124.572,379 m** com azimute **337° 16' 10,32"** e distância de **20,54 m** até o vértice **M-175**, definido pelas coordenadas **E: 372.463,450 m** e **N: 10.124.591,322 m** com azimute **314° 50' 09,82"** e distância de **26,87 m** até o vértice **M-176**, definido pelas coordenadas **E: 372.444,394 m** e **N: 10.124.610,270 m** com azimute **314° 50' 09,07"** e distância de **20,15 m** até o vértice **M-177**, definido pelas coordenadas **E: 372.430,102 m** e

N: 10.124.624,481 m com azimute **7° 11' 37,32"** e distância de **25,45 m** até o vértice **M-178**, definido pelas coordenadas **E: 372.433,289 m** e **N: 10.124.649,733 m** com azimute **348° 03' 30,11"** e distância de **9,91 m** até o vértice **M-179**, definido pelas coordenadas **E: 372.431,239 m** e **N: 10.124.659,426 m** com azimute **268° 56' 16,96"** e distância de **82,27 m** até o vértice **M-180**, definido pelas coordenadas **E: 372.348,986 m** e **N: 10.124.657,901 m** com azimute **200° 42' 08,01"** e distância de **8,70 m** até o vértice **M-181**, definido pelas coordenadas **E: 372.345,912 m** e **N: 10.124.649,767 m** com azimute **237° 10' 09,16"** e distância de **37,82 m** até o vértice **M-182**, definido pelas coordenadas **E: 372.314,131 m** e **N: 10.124.629,261 m** com azimute **208° 15' 01,32"** e distância de **26,87 m** até o vértice **M-183**, definido pelas coordenadas **E: 372.301,412 m** e **N: 10.124.605,591 m** com azimute **230° 24' 02,44"** e distância de **24,75 m** até o vértice **M-184**, definido pelas coordenadas **E: 372.282,342 m** e **N: 10.124.589,816 m** com azimute **235° 30' 08,22"** e distância de **25,07 m** até o vértice **M-185**, definido pelas coordenadas **E: 372.261,684 m** e **N: 10.124.575,619 m** com azimute **245° 08' 53,22"** e distância de **26,27 m** até o vértice **M-186**, definido pelas coordenadas **E: 372.237,850 m** e **N: 10.124.564,580 m** com azimute **275° 59' 34,43"** e distância de **30,35 m** até o vértice **M-187**, definido pelas coordenadas **E: 372.207,666 m** e **N: 10.124.567,748 m** com azimute **320° 44' 45,27"** e distância de **18,91 m** até o vértice **M-188**, definido pelas coordenadas **E: 372.195,698 m** e **N: 10.124.582,395 m** com azimute **320° 44' 44,31"** e distância de **13,71 m** até o vértice **M-189**, definido pelas coordenadas **E: 372.187,024 m** e **N: 10.124.593,010 m** com azimute **0° 01' 21,37"** e distância de **36,30 m** até o vértice **M-190**, definido pelas coordenadas **E: 372.187,038 m** e **N: 10.124.629,312 m** com azimute **355° 54' 37,31"** e distância de **44,31 m** até o vértice **M-191**, definido pelas coordenadas **E: 372.183,878 m** e **N: 10.124.673,506 m** com azimute **14° 51' 29,57"** e distância de **31,02 m** até o vértice **M-192**, definido pelas coordenadas **E: 372.191,833 m** e **N: 10.124.703,492 m** com azimute **355° 13' 38,69"** e distância de **7,40 m** até o vértice **M-193**, definido pelas coordenadas **E: 372.191,218 m** e **N: 10.124.710,862 m** com azimute **355° 13' 40,60"** e distância de **11,61 m** até o vértice **M-194**, definido pelas coordenadas **E: 372.190,252 m** e **N: 10.124.722,432 m** com azimute **326° 09' 35,58"** e distância de **22,81 m** até o vértice **M-195**, definido pelas coordenadas **E: 372.177,550 m** e **N: 10.124.741,377 m** com azimute **355° 54' 29,43"** e distância de **1,56 m** até o vértice **M-196**, definido pelas coordenadas **E: 372.177,439 m** e **N: 10.124.742,936 m** com azimute **16° 50' 11,93"** e distância de **31,12 m** até o vértice **M-197**, definido pelas coordenadas **E: 372.186,454 m** e **N: 10.124.772,725 m** com azimute **16° 50' 11,80"** e distância de **17,40 m** até o vértice **M-198**, definido pelas coordenadas **E: 372.191,494 m** e **N: 10.124.789,383 m**; confrontando com terras de **FLOTA do Amapá**, segue por **Linha seca** com azimute **16° 50' 12,09"** e distância de **1.806,46 m** até o vértice **M-199**, definido pelas coordenadas **E: 372.714,727 m** e **N: 10.126.518,409 m**; confrontando com terras de **FLOTA do Amapá**, segue por **Linha seca** com azimute **357° 43' 37,09"** e distância de **2.788,97 m** até o vértice **M-200**, definido pelas coordenadas **E: 372.604,112 m** e **N: 10.129.305,180 m**; confrontando com terras de **FLOTA do Amapá**, segue por **Linha seca** com azimute **266° 35' 03,15"** e distância de **1.644,20 m** até o vértice **M-201**, definido pelas coordenadas **E: 370.962,834 m** e **N: 10.129.207,216 m**; confrontando com terras de **FLOTA do Amapá**, segue por **Linha seca** com azimute **273° 52' 55,65"** e distância de **745,69 m** até o vértice **M-202**, definido pelas coordenadas **E: 370.218,856 m** e **N: 10.129.257,702 m**; confrontando com terras de **FLOTA do Amapá**, segue por **Linha seca** com azimute **269° 33' 23,13"** e distância de **974,80 m** até o vértice **M-203**, definido pelas coordenadas **E: 369.244,081 m** e **N: 10.129.250,156 m**; confrontando com terras de **FLOTA do Amapá**, segue por **Linha seca** com azimute **270° 45' 43,93"** e distância de **1.981,18 m** até o vértice **M-204**, definido pelas coordenadas **E: 367.263,073 m** e **N: 10.129.276,510 m**; confrontando com terras de **FLOTA do Amapá**,

segue por **Linha seca** com azimute **10° 15' 37,55"** e distância de **1.804,42 m** até o vértice **M-205**, definido pelas coordenadas **E: 367.584,481 m** e **N: 10.131.052,072 m**; confrontando com terras de **FLOTA do Amapá**, segue por **Linha seca** com azimute **10° 15' 38,03"** e distância de **457,59 m** até o vértice **M-206**, definido pelas coordenadas **E: 367.665,989 m** e **N: 10.131.502,340 m**; confrontando com terras de **FLOTA do Amapá**, segue por **Linha seca** com azimute **10° 15' 38,21"** e distância de **461,59 m** até o vértice **M-207**, definido pelas coordenadas **E: 367.748,209 m** e **N: 10.131.956,544 m**; confrontando com terras de **FLOTA do Amapá**, segue por **Linha seca** com azimute **283° 32' 02,69"** e distância de **843,72 m** até o vértice **M-208**, definido pelas coordenadas **E: 366.927,918 m** e **N: 10.132.153,994 m**; confrontando com terras de **FLOTA do Amapá**, segue por **Linha seca** com azimute **348° 07' 31,44"** e distância de **1.807,66 m** até o vértice **M-209**, definido pelas coordenadas **E: 366.555,955 m** e **N: 10.133.922,975 m**; confrontando com terras de **FLOTA do Amapá**, segue por **Linha seca** com azimute **267° 35' 28,25"** e distância de **2.450,98 m** até o vértice **M-210**, definido pelas coordenadas **E: 364.107,142 m** e **N: 10.133.819,961 m**; confrontando com terras de **FLOTA do Amapá**, segue por **Linha seca** com azimute **280° 42' 02,17"** e distância de **60,48 m** até o vértice **M-211**, definido pelas coordenadas **E: 364.047,715 m** e **N: 10.133.831,191 m**; confrontando com terras de **UMF 2**, segue por **Margeando o Rio Sucuriju** com azimute **10° 48' 25,57"** e distância de **49,54 m** até o vértice **M-212**, definido pelas coordenadas **E: 364.057,004 m** e **N: 10.133.879,853 m** com azimute **353° 46' 56,46"** e distância de **60,87 m** até o vértice **M-213**, definido pelas coordenadas **E: 364.050,412 m** e **N: 10.133.940,361 m** com azimute **341° 51' 19,40"** e distância de **63,68 m** até o vértice **M-214**, definido pelas coordenadas **E: 364.030,581 m** e **N: 10.134.000,874 m** com azimute **342° 16' 04,75"** e distância de **60,77 m** até o vértice **M-215**, definido pelas coordenadas **E: 364.012,073 m** e **N: 10.134.058,757 m** com azimute **339° 55' 23,12"** e distância de **61,63 m** até o vértice **M-216**, definido pelas coordenadas **E: 363.990,917 m** e **N: 10.134.116,640 m** com azimute **349° 39' 19,58"** e distância de **58,84 m** até o vértice **M-217**, definido pelas coordenadas **E: 363.980,352 m** e **N: 10.134.174,519 m** com azimute **339° 40' 48,34"** e distância de **53,31 m** até o vértice **M-218**, definido pelas coordenadas **E: 363.961,840 m** e **N: 10.134.224,509 m** com azimute **2° 14' 34,44"** e distância de **68,45 m** até o vértice **M-219**, definido pelas coordenadas **E: 363.964,519 m** e **N: 10.134.292,905 m** com azimute **8° 49' 41,24"** e distância de **69,21 m** até o vértice **M-220**, definido pelas coordenadas **E: 363.975,141 m** e **N: 10.134.361,296 m** com azimute **283° 30' 42,34"** e distância de **78,96 m** até o vértice **M-221**, definido pelas coordenadas **E: 363.898,364 m** e **N: 10.134.379,745 m** com azimute **270° 01' 33,49"** e distância de **37,28 m** até o vértice **M-222**, definido pelas coordenadas **E: 363.861,080 m** e **N: 10.134.379,762 m** com azimute **270° 01' 33,45"** e distância de **13,02 m** até o vértice **M-223**, definido pelas coordenadas **E: 363.848,057 m** e **N: 10.134.379,768 m** com azimute **284° 51' 54,91"** e distância de **41,09 m** até o vértice **M-224**, definido pelas coordenadas **E: 363.808,345 m** e **N: 10.134.390,309 m** com azimute **4° 08' 17,56"** e distância de **36,92 m** até o vértice **M-225**, definido pelas coordenadas **E: 363.811,010 m** e **N: 10.134.427,136 m** com azimute **307° 43' 15,57"** e distância de **60,23 m** até o vértice **M-226**, definido pelas coordenadas **E: 363.763,367 m** e **N: 10.134.463,987 m** com azimute **318° 39' 20,73"** e distância de **56,09 m** até o vértice **M-227**, definido pelas coordenadas **E: 363.726,317 m** e **N: 10.134.506,094 m** com azimute **17° 29' 09,68"** e distância de **44,12 m** até o vértice **M-228**, definido pelas coordenadas **E: 363.739,575 m** e **N: 10.134.548,178 m** com azimute **0° 01' 33,64"** e distância de **3,61 m** até o vértice **M-229**, definido pelas coordenadas **E: 363.739,577 m** e **N: 10.134.551,786 m** com azimute **0° 01' 33,68"** e distância de **49,00 m** até o vértice **M-230**, definido pelas coordenadas **E: 363.739,599 m** e **N: 10.134.600,791 m** com azimute **49° 01' 26,67"** e distância de **28,07 m** até o vértice **M-231**, definido pelas coordenadas **E:**

363.760,789 m e N: 10.134.619,196 m com azimute **29° 55' 55,55"** e distância de **1,52 m** até o vértice **M-232**, definido pelas coordenadas **E: 363.761,547 m e N: 10.134.620,512 m** com azimute **29° 55' 51,42"** e distância de **19,72 m** até o vértice **M-233**, definido pelas coordenadas **E: 363.771,389 m e N: 10.134.637,605 m** com azimute **100° 15' 56,13"** e distância de **29,60 m** até o vértice **M-234**, definido pelas coordenadas **E: 363.800,512 m e N: 10.134.632,331 m** com azimute **125° 23' 19,13"** e distância de **22,73 m** até o vértice **M-235**, definido pelas coordenadas **E: 363.819,040 m e N: 10.134.619,169 m** com azimute **31° 09' 14,34"** e distância de **46,10 m** até o vértice **M-236**, definido pelas coordenadas **E: 363.842,888 m e N: 10.134.658,618 m** com azimute **11° 24' 28,61"** e distância de **26,83 m** até o vértice **M-237**, definido pelas coordenadas **E: 363.848,195 m e N: 10.134.684,922 m** com azimute **295° 31' 20,26"** e distância de **73,34 m** até o vértice **M-238**, definido pelas coordenadas **E: 363.782,016 m e N: 10.134.716,520 m** com azimute **333° 18' 42,84"** e distância de **35,34 m** até o vértice **M-239**, definido pelas coordenadas **E: 363.766,143 m e N: 10.134.748,094 m** com azimute **333° 18' 43,49"** e distância de **47,12 m** até o vértice **M-240**, definido pelas coordenadas **E: 363.744,981 m e N: 10.134.790,194 m** com azimute **354° 16' 42,23"** e distância de **26,44 m** até o vértice **M-241**, definido pelas coordenadas **E: 363.742,345 m e N: 10.134.816,502 m** com azimute **274° 05' 07,60"** e distância de **31,07 m** até o vértice **M-242**, definido pelas coordenadas **E: 363.711,354 m e N: 10.134.818,715 m** com azimute **274° 05' 07,04"** e distância de **43,25 m** até o vértice **M-243**, definido pelas coordenadas **E: 363.668,210 m e N: 10.134.821,797 m** com azimute **288° 20' 59,39"** e distância de **33,47 m** até o vértice **M-244**, definido pelas coordenadas **E: 363.636,442 m e N: 10.134.832,334 m** com azimute **356° 59' 37,81"** e distância de **50,05 m** até o vértice **M-245**, definido pelas coordenadas **E: 363.633,817 m e N: 10.134.882,317 m** com azimute **16° 04' 11,10"** e distância de **38,32 m** até o vértice **M-246**, definido pelas coordenadas **E: 363.644,424 m e N: 10.134.919,141 m** com azimute **31° 47' 59,59"** e distância de **40,23 m** até o vértice **M-247**, definido pelas coordenadas **E: 363.665,622 m e N: 10.134.953,330 m** com azimute **0° 01' 34,01"** e distância de **44,72 m** até o vértice **M-248**, definido pelas coordenadas **E: 363.665,643 m e N: 10.134.998,051 m** com azimute **311° 49' 42,67"** e distância de **71,04 m** até o vértice **M-249**, definido pelas coordenadas **E: 363.612,709 m e N: 10.135.045,426 m** com azimute **296° 26' 34,14"** e distância de **41,39 m** até o vértice **M-250**, definido pelas coordenadas **E: 363.575,649 m e N: 10.135.063,858 m** com azimute **280° 15' 57,27"** e distância de **59,10 m** até o vértice **M-251**, definido pelas coordenadas **E: 363.517,490 m e N: 10.135.074,391 m** com azimute **348° 19' 50,44"** e distância de **27,04 m** até o vértice **M-252**, definido pelas coordenadas **E: 363.512,022 m e N: 10.135.100,869 m** com azimute **329° 45' 50,45"** e distância de **16,82 m** até o vértice **M-253**, definido pelas coordenadas **E: 363.503,552 m e N: 10.135.115,401 m** com azimute **21° 11' 18,62"** e distância de **60,42 m** até o vértice **M-254**, definido pelas coordenadas **E: 363.525,391 m e N: 10.135.171,737 m** com azimute **26° 44' 25,16"** e distância de **35,34 m** até o vértice **M-255**, definido pelas coordenadas **E: 363.541,292 m e N: 10.135.203,297 m** com azimute **342° 23' 36,54"** e distância de **52,45 m** até o vértice **M-256**, definido pelas coordenadas **E: 363.525,428 m e N: 10.135.253,286 m** com azimute **320° 02' 16,11"** e distância de **61,80 m** até o vértice **M-257**, definido pelas coordenadas **E: 363.485,733 m e N: 10.135.300,656 m** com azimute **3° 03' 31,12"** e distância de **50,05 m** até o vértice **M-258**, definido pelas coordenadas **E: 363.488,404 m e N: 10.135.350,637 m** com azimute **353° 16' 23,39"** e distância de **45,03 m** até o vértice **M-259**, definido pelas coordenadas **E: 363.483,129 m e N: 10.135.395,360 m** com azimute **355° 35' 56,84"** e distância de **34,30 m** até o vértice **M-260**, definido pelas coordenadas **E: 363.480,497 m e N: 10.135.429,560 m** com azimute **70° 09' 43,62"** e distância de **30,97 m** até o vértice **M-261**, definido pelas coordenadas **E: 363.509,627 m e N: 10.135.440,069 m** com azimute **90° 01' 34,40"** e distância de **45,01 m**

até o vértice **M-262**, definido pelas coordenadas **E: 363.554,639 m** e **N: 10.135.440,048 m** com azimute **11° 52' 07,80"** e distância de **64,51 m** até o vértice **M-263**, definido pelas coordenadas **E: 363.567,906 m** e **N: 10.135.503,178 m** com azimute **42° 29' 05,45"** e distância de **39,22 m** até o vértice **M-264**, definido pelas coordenadas **E: 363.594,397 m** e **N: 10.135.532,103 m** com azimute **41° 38' 03,93"** e distância de **59,81 m** até o vértice **M-265**, definido pelas coordenadas **E: 363.634,134 m** e **N: 10.135.576,805 m** com azimute **45° 12' 43,33"** e distância de **59,72 m** até o vértice **M-266**, definido pelas coordenadas **E: 363.676,517 m** e **N: 10.135.618,876 m** com azimute **20° 22' 18,25"** e distância de **53,31 m** até o vértice **M-267**, definido pelas coordenadas **E: 363.695,074 m** e **N: 10.135.668,850 m** com azimute **21° 11' 19,38"** e distância de **36,67 m** até o vértice **M-268**, definido pelas coordenadas **E: 363.708,329 m** e **N: 10.135.703,042 m** com azimute **51° 32' 50,40"** e distância de **4,26 m** até o vértice **M-269**, definido pelas coordenadas **E: 363.711,667 m** e **N: 10.135.705,693 m** com azimute **51° 32' 50,24"** e distância de **29,56 m** até o vértice **M-270**, definido pelas coordenadas **E: 363.734,816 m** e **N: 10.135.724,075 m** com azimute **10° 42' 47,77"** e distância de **42,83 m** até o vértice **M-271**, definido pelas coordenadas **E: 363.742,778 m** e **N: 10.135.766,161 m** com azimute **325° 28' 21,55"** e distância de **60,69 m** até o vértice **M-272**, definido pelas coordenadas **E: 363.708,381 m** e **N: 10.135.816,159 m** com azimute **304° 08' 25,20"** e distância de **43,50 m** até o vértice **M-273**, definido pelas coordenadas **E: 363.672,373 m** e **N: 10.135.840,575 m** com azimute **304° 08' 24,54"** e distância de **26,85 m** até o vértice **M-274**, definido pelas coordenadas **E: 363.650,148 m** e **N: 10.135.855,645 m** com azimute **304° 21' 42,43"** e distância de **51,30 m** até o vértice **M-275**, definido pelas coordenadas **E: 363.607,797 m** e **N: 10.135.884,602 m** com azimute **348° 38' 40,61"** e distância de **40,25 m** até o vértice **M-276**, definido pelas coordenadas **E: 363.599,872 m** e **N: 10.135.924,065 m** com azimute **17° 39' 32,11"** e distância de **52,45 m** até o vértice **M-277**, definido pelas coordenadas **E: 363.615,782 m** e **N: 10.135.974,040 m** com azimute **10° 42' 47,99"** e distância de **30,78 m** até o vértice **M-278**, definido pelas coordenadas **E: 363.621,504 m** e **N: 10.136.004,286 m** com azimute **10° 42' 48,02"** e distância de **12,05 m** até o vértice **M-279**, definido pelas coordenadas **E: 363.623,744 m** e **N: 10.136.016,127 m** com azimute **5° 30' 07,09"** e distância de **55,50 m** até o vértice **M-280**, definido pelas coordenadas **E: 363.629,065 m** e **N: 10.136.071,367 m** com azimute **25° 43' 52,20"** e distância de **67,15 m** até o vértice **M-281**, definido pelas coordenadas **E: 363.658,218 m** e **N: 10.136.131,859 m** com azimute **28° 37' 30,07"** e distância de **71,91 m** até o vértice **M-282**, definido pelas coordenadas **E: 363.692,668 m** e **N: 10.136.194,978 m** com azimute **25° 11' 09,32"** e distância de **43,60 m** até o vértice **M-283**, definido pelas coordenadas **E: 363.711,220 m** e **N: 10.136.234,429 m** com azimute **344° 24' 22,08"** e distância de **49,17 m** até o vértice **M-284**, definido pelas coordenadas **E: 363.698,003 m** e **N: 10.136.281,787 m** com azimute **330° 30' 34,53"** e distância de **48,37 m** até o vértice **M-285**, definido pelas coordenadas **E: 363.674,193 m** e **N: 10.136.323,888 m** com azimute **24° 07' 37,93"** e distância de **25,94 m** até o vértice **M-286**, definido pelas coordenadas **E: 363.684,795 m** e **N: 10.136.347,559 m** com azimute **6° 24' 26,78"** e distância de **47,65 m** até o vértice **M-287**, definido pelas coordenadas **E: 363.690,112 m** e **N: 10.136.394,908 m** com azimute **0° 01' 35,01"** e distância de **78,92 m** até o vértice **M-288**, definido pelas coordenadas **E: 363.690,149 m** e **N: 10.136.473,827 m** com azimute **338° 05' 47,71"** e distância de **56,72 m** até o vértice **M-289**, definido pelas coordenadas **E: 363.668,991 m** e **N: 10.136.526,449 m** com azimute **356° 25' 37,14"** e distância de **42,17 m** até o vértice **M-290**, definido pelas coordenadas **E: 363.666,363 m** e **N: 10.136.568,541 m** com azimute **26° 44' 25,16"** e distância de **41,23 m** até o vértice **M-291**, definido pelas coordenadas **E: 363.684,914 m** e **N: 10.136.605,361 m** com azimute **40° 48' 40,61"** e distância de **48,64 m** até o vértice **M-292**, definido pelas coordenadas **E: 363.716,704 m** e **N: 10.136.642,175 m**

com azimute **322° 58' 41,40"** e distância de **39,55 m** até o vértice **M-293**, definido pelas coordenadas **E: 363.692,888 m** e **N: 10.136.673,754 m** com azimute **266° 52' 01,79"** e distância de **47,73 m** até o vértice **M-294**, definido pelas coordenadas **E: 363.645,228 m** e **N: 10.136.671,145 m** com azimute **234° 10' 31,25"** e distância de **35,93 m** até o vértice **M-295**, definido pelas coordenadas **E: 363.616,093 m** e **N: 10.136.650,114 m** com azimute **317° 19' 51,54"** e distância de **42,95 m** até o vértice **M-296**, definido pelas coordenadas **E: 363.586,983 m** e **N: 10.136.681,695 m** com azimute **50° 24' 12,03"** e distância de **41,25 m** até o vértice **M-297**, definido pelas coordenadas **E: 363.618,768 m** e **N: 10.136.707,986 m** com azimute **0° 01' 35,26"** e distância de **18,41 m** até o vértice **M-298**, definido pelas coordenadas **E: 363.618,776 m** e **N: 10.136.726,401 m** com azimute **298° 46' 36,36"** e distância de **29,09 m** até o vértice **M-299**, definido pelas coordenadas **E: 363.593,277 m** e **N: 10.136.740,405 m** com azimute **279° 03' 33,92"** e distância de **16,76 m** até o vértice **M-300**, definido pelas coordenadas **E: 363.576,730 m** e **N: 10.136.743,044 m** com azimute **347° 57' 46,59"** e distância de **39,49 m** até o vértice **M-301**, definido pelas coordenadas **E: 363.568,495 m** e **N: 10.136.781,668 m** com azimute **354° 47' 54,00"** e distância de **29,06 m** até o vértice **M-302**, definido pelas coordenadas **E: 363.565,860 m** e **N: 10.136.810,606 m** com azimute **294° 39' 38,46"** e distância de **37,87 m** até o vértice **M-303**, definido pelas coordenadas **E: 363.531,447 m** e **N: 10.136.826,405 m** com azimute **326° 09' 53,12"** e distância de **47,52 m** até o vértice **M-304**, definido pelas coordenadas **E: 363.504,988 m** e **N: 10.136.865,877 m** com azimute **288° 21' 03,44"** e distância de **16,74 m** até o vértice **M-305**, definido pelas coordenadas **E: 363.489,104 m** e **N: 10.136.871,146 m** com azimute **302° 19' 46,38"** e distância de **34,46 m** até o vértice **M-306**, definido pelas coordenadas **E: 363.459,987 m** e **N: 10.136.889,574 m** com azimute **302° 04' 21,61"** e distância de **30,09 m** até o vértice **M-307**, definido pelas coordenadas **E: 363.434,489 m** e **N: 10.136.905,552 m** com azimute **327° 17' 01,75"** e distância de **28,15 m** até o vértice **M-308**, definido pelas coordenadas **E: 363.419,276 m** e **N: 10.136.929,234 m** com azimute **15° 03' 11,91"** e distância de **65,18 m** até o vértice **M-309**, definido pelas coordenadas **E: 363.436,205 m** e **N: 10.136.992,180 m** com azimute **36° 35' 18,05"** e distância de **62,23 m** até o vértice **M-310**, definido pelas coordenadas **E: 363.473,296 m** e **N: 10.137.042,145 m** com azimute **59° 55' 53,36"** e distância de **73,45 m** até o vértice **M-311**, definido pelas coordenadas **E: 363.536,859 m** e **N: 10.137.078,944 m** com azimute **71° 42' 09,71"** e distância de **50,20 m** até o vértice **M-312**, definido pelas coordenadas **E: 363.584,526 m** e **N: 10.137.094,706 m** com azimute **58° 35' 04,63"** e distância de **80,69 m** até o vértice **M-313**, definido pelas coordenadas **E: 363.653,387 m** e **N: 10.137.136,764 m** com azimute **18° 53' 53,22"** e distância de **29,47 m** até o vértice **M-314**, definido pelas coordenadas **E: 363.662,931 m** e **N: 10.137.164,645 m** com azimute **357° 58' 04,26"** e distância de **58,96 m** até o vértice **M-315**, definido pelas coordenadas **E: 363.660,840 m** e **N: 10.137.223,572 m** com azimute **8° 01' 50,48"** e distância de **72,26 m** até o vértice **M-316**, definido pelas coordenadas **E: 363.670,935 m** e **N: 10.137.295,121 m** com azimute **16° 37' 56,23"** e distância de **44,47 m** até o vértice **M-317**, definido pelas coordenadas **E: 363.683,664 m** e **N: 10.137.337,731 m** com azimute **7° 19' 35,18"** e distância de **87,52 m** até o vértice **M-318**, definido pelas coordenadas **E: 363.694,825 m** e **N: 10.137.424,537 m** com azimute **2° 35' 16,03"** e distância de **71,10 m** até o vértice **M-319**, definido pelas coordenadas **E: 363.698,035 m** e **N: 10.137.495,563 m** com azimute **329° 50' 50,11"** e distância de **164,33 m** até o vértice **M-320**, definido pelas coordenadas **E: 363.615,492 m** e **N: 10.137.637,655 m** com azimute **22° 56' 30,36"** e distância de **85,68 m** até o vértice **M-321**, definido pelas coordenadas **E: 363.648,890 m** e **N: 10.137.716,559 m** com azimute **328° 06' 03,44"** e distância de **39,05 m** até o vértice **M-322**, definido pelas coordenadas **E: 363.628,253 m** e **N: 10.137.749,715 m** com azimute **302° 19' 47,71"** e distância de **41,35 m** até o vértice **M-323**, definido pelas

coordenadas **E: 363.593,313 m** e **N: 10.137.771,828 m** com azimute **356° 00' 35,94"** e distância de **68,04 m** até o vértice **M-324**, definido pelas coordenadas **E: 363.588,579 m** e **N: 10.137.839,701 m** com azimute **0° 01' 36,07"** e distância de **34,72 m** até o vértice **M-325**, definido pelas coordenadas **E: 363.588,595 m** e **N: 10.137.874,425 m** com azimute **83° 43' 36,40"** e distância de **28,77 m** até o vértice **M-326**, definido pelas coordenadas **E: 363.617,192 m** e **N: 10.137.877,569 m** com azimute **76° 04' 39,99"** e distância de **19,64 m** até o vértice **M-327**, definido pelas coordenadas **E: 363.636,258 m** e **N: 10.137.882,295 m** com azimute **9° 52' 16,62"** e distância de **46,46 m** até o vértice **M-328**, definido pelas coordenadas **E: 363.644,222 m** e **N: 10.137.928,065 m** com azimute **1° 06' 52,54"** e distância de **83,67 m** até o vértice **M-329**, definido pelas coordenadas **E: 363.645,850 m** e **N: 10.138.011,718 m** com azimute **333° 18' 47,05"** e distância de **31,81 m** até o vértice **M-330**, definido pelas coordenadas **E: 363.631,565 m** e **N: 10.138.040,135 m** com azimute **285° 34' 22,42"** e distância de **41,22 m** até o vértice **M-331**, definido pelas coordenadas **E: 363.591,854 m** e **N: 10.138.051,203 m** com azimute **247° 10' 16,32"** e distância de **56,89 m** até o vértice **M-332**, definido pelas coordenadas **E: 363.539,419 m** e **N: 10.138.029,130 m** com azimute **280° 15' 59,00"** e distância de **17,76 m** até o vértice **M-333**, definido pelas coordenadas **E: 363.521,946 m** e **N: 10.138.032,295 m** com azimute **10° 42' 49,63"** e distância de **51,40 m** até o vértice **M-334**, definido pelas coordenadas **E: 363.531,501 m** e **N: 10.138.082,799 m** com azimute **16° 04' 13,70"** e distância de **91,97 m** até o vértice **M-335**, definido pelas coordenadas **E: 363.556,961 m** e **N: 10.138.171,176 m** com azimute **11° 13' 07,04"** e distância de **188,25 m** até o vértice **M-336**, definido pelas coordenadas **E: 363.593,585 m** e **N: 10.138.355,830 m** com azimute **0° 01' 36,43"** e distância de **36,30 m** até o vértice **M-337**, definido pelas coordenadas **E: 363.593,602 m** e **N: 10.138.392,133 m**; confrontando com terras de **UMF 2**, segue por **Linha seca** com azimute **89° 49' 19,83"** e distância de **25.121,76 m** até o vértice **M-338**, definido pelas coordenadas **E: 388.715,242 m** e **N: 10.138.470,101 m**; confrontando com terras de **FLONA do Amapá**, segue por **Margeando Rio Araguari** com azimute **224° 42' 01,09"** e distância de **123,35 m** até o vértice **M-339**, definido pelas coordenadas **E: 388.628,476 m** e **N: 10.138.382,423 m** com azimute **212° 03' 15,85"** e distância de **183,69 m** até o vértice **M-340**, definido pelas coordenadas **E: 388.530,988 m** e **N: 10.138.226,738 m** com azimute **198° 09' 56,31"** e distância de **95,22 m** até o vértice **M-341**, definido pelas coordenadas **E: 388.501,301 m** e **N: 10.138.136,262 m** com azimute **153° 47' 59,11"** e distância de **110,25 m** até o vértice **M-342**, definido pelas coordenadas **E: 388.549,977 m** e **N: 10.138.037,339 m** com azimute **166° 05' 40,93"** e distância de **149,60 m** até o vértice **M-343**, definido pelas coordenadas **E: 388.585,928 m** e **N: 10.137.892,126 m** com azimute **170° 29' 56,68"** e distância de **153,63 m** até o vértice **M-344**, definido pelas coordenadas **E: 388.611,287 m** e **N: 10.137.740,603 m** com azimute **135° 41' 28,92"** e distância de **100,02 m** até o vértice **M-345**, definido pelas coordenadas **E: 388.681,155 m** e **N: 10.137.669,028 m** com azimute **127° 53' 19,84"** e distância de **123,42 m** até o vértice **M-346**, definido pelas coordenadas **E: 388.778,555 m** e **N: 10.137.593,235 m** com azimute **160° 31' 14,32"** e distância de **120,55 m** até o vértice **M-347**, definido pelas coordenadas **E: 388.818,755 m** e **N: 10.137.479,585 m** com azimute **166° 30' 56,79"** e distância de **190,45 m** até o vértice **M-348**, definido pelas coordenadas **E: 388.863,163 m** e **N: 10.137.294,385 m** com azimute **173° 56' 08,45"** e distância de **249,72 m** até o vértice **M-349**, definido pelas coordenadas **E: 388.889,545 m** e **N: 10.137.046,062 m** com azimute **190° 40' 49,60"** e distância de **197,53 m** até o vértice **M-350**, definido pelas coordenadas **E: 388.852,935 m** e **N: 10.136.851,950 m** com azimute **189° 39' 24,74"** e distância de **132,87 m** até o vértice **M-351**, definido pelas coordenadas **E: 388.830,647 m** e **N: 10.136.720,963 m** com azimute **165° 23' 47,70"** e distância de **44,04 m** até o vértice **M-352**, definido pelas coordenadas **E:**

388.841,751 m e N: 10.136.678,346 m com azimute 196° 22' 54,93" e distância de 78,95 m até o vértice M-353, definido pelas coordenadas E: 388.819,483 m e N: 10.136.602,598 m com azimute 181° 44' 51,32" e distância de 263,69 m até o vértice M-354, definido pelas coordenadas E: 388.811,441 m e N: 10.136.339,031 m com azimute 177° 56' 16,85" e distância de 262,16 m até o vértice M-355, definido pelas coordenadas E: 388.820,874 m e N: 10.136.077,036 m com azimute 153° 38' 31,27" e distância de 121,56 m até o vértice M-356, definido pelas coordenadas E: 388.874,843 m e N: 10.135.968,116 m com azimute 139° 38' 45,88" e distância de 120,16 m até o vértice M-357, definido pelas coordenadas E: 388.952,646 m e N: 10.135.876,548 m com azimute 111° 19' 14,41" e distância de 134,69 m até o vértice M-358, definido pelas coordenadas E: 389.078,122 m e N: 10.135.827,575 m com azimute 92° 23' 31,27" e distância de 76,31 m até o vértice M-359, definido pelas coordenadas E: 389.154,370 m e N: 10.135.824,390 m com azimute 111° 41' 41,91" e distância de 68,38 m até o vértice M-360, definido pelas coordenadas E: 389.217,901 m e N: 10.135.799,114 m com azimute 117° 08' 49,49" e distância de 114,23 m até o vértice M-361, definido pelas coordenadas E: 389.319,548 m e N: 10.135.746,994 m com azimute 107° 22' 27,95" e distância de 206,37 m até o vértice M-362, definido pelas coordenadas E: 389.516,502 m e N: 10.135.685,369 m com azimute 104° 51' 37,52" e distância de 123,25 m até o vértice M-363, definido pelas coordenadas E: 389.635,629 m e N: 10.135.653,759 m com azimute 82° 15' 52,78" e distância de 198,80 m até o vértice M-364, definido pelas coordenadas E: 389.832,616 m e N: 10.135.680,517 m com azimute 36° 36' 14,10" e distância de 231,15 m até o vértice M-365, definido pelas coordenadas E: 389.970,447 m e N: 10.135.866,079 m com azimute 32° 47' 19,60" e distância de 125,60 m até o vértice M-366, definido pelas coordenadas E: 390.038,462 m e N: 10.135.971,664 m com azimute 61° 02' 20,69" e distância de 102,41 m até o vértice M-367, definido pelas coordenadas E: 390.128,067 m e N: 10.136.021,253 m com azimute 114° 39' 17,86" e distância de 49,09 m até o vértice M-368, definido pelas coordenadas E: 390.172,678 m e N: 10.136.000,777 m com azimute 148° 14' 51,37" e distância de 48,27 m até o vértice M-369, definido pelas coordenadas E: 390.198,080 m e N: 10.135.959,733 m com azimute 138° 22' 08,94" e distância de 90,83 m até o vértice M-370, definido pelas coordenadas E: 390.258,418 m e N: 10.135.891,845 m com azimute 119° 13' 13,39" e distância de 58,23 m até o vértice M-371, definido pelas coordenadas E: 390.309,240 m e N: 10.135.863,418 m com azimute 127° 59' 52,73" e distância de 84,64 m até o vértice M-372, definido pelas coordenadas E: 390.375,939 m e N: 10.135.811,311 m com azimute 130° 31' 24,97" e distância de 43,77 m até o vértice M-373, definido pelas coordenadas E: 390.409,210 m e N: 10.135.782,872 m com azimute 161° 05' 46,02" e distância de 131,57 m até o vértice M-374, definido pelas coordenadas E: 390.451,837 m e N: 10.135.658,396 m com azimute 177° 39' 22,33" e distância de 276,63 m até o vértice M-375, definido pelas coordenadas E: 390.463,150 m e N: 10.135.381,994 m com azimute 201° 18' 27,85" e distância de 131,27 m até o vértice M-376, definido pelas coordenadas E: 390.415,449 m e N: 10.135.259,697 m com azimute 227° 41' 44,17" e distância de 193,37 m até o vértice M-377, definido pelas coordenadas E: 390.272,434 m e N: 10.135.129,543 m com azimute 241° 22' 01,08" e distância de 181,02 m até o vértice M-378, definido pelas coordenadas E: 390.113,550 m e N: 10.135.042,798 m com azimute 249° 20' 14,49" e distância de 212,25 m até o vértice M-379, definido pelas coordenadas E: 389.914,957 m e N: 10.134.967,904 m com azimute 227° 38' 34,29" e distância de 263,42 m até o vértice M-380, definido pelas coordenadas E: 389.720,296 m e N: 10.134.790,421 m com azimute 241° 44' 00,78" e distância de 216,47 m até o vértice M-381, definido pelas coordenadas E: 389.529,635 m e N: 10.134.687,905 m com azimute 259° 05' 13,40" e distância de 145,61 m até o vértice M-382, definido pelas coordenadas E: 389.386,657 m e N:

10.134.660,338 m com azimute 244° 53' 11,98" e distância de 157,92 m até o vértice M-383, definido pelas coordenadas E: 389.243,665 m e N: 10.134.593,315 m com azimute 220° 48' 22,43" e distância de 291,82 m até o vértice M-384, definido pelas coordenadas E: 389.052,959 m e N: 10.134.372,429 m com azimute 220° 59' 27,52" e distância de 266,51 m até o vértice M-385, definido pelas coordenadas E: 388.878,146 m e N: 10.134.171,266 m com azimute 238° 34' 45,73" e distância de 121,02 m até o vértice M-386, definido pelas coordenadas E: 388.774,868 m e N: 10.134.108,173 m com azimute 276° 29' 57,05" e distância de 139,89 m até o vértice M-387, definido pelas coordenadas E: 388.635,877 m e N: 10.134.124,007 m com azimute 281° 15' 35,38" e distância de 101,22 m até o vértice M-388, definido pelas coordenadas E: 388.536,601 m e N: 10.134.143,772 m com azimute 243° 36' 16,67" e distância de 150,77 m até o vértice M-389, definido pelas coordenadas E: 388.401,550 m e N: 10.134.076,746 m com azimute 199° 03' 36,75" e distância de 146,09 m até o vértice M-390, definido pelas coordenadas E: 388.353,843 m e N: 10.133.938,666 m com azimute 192° 57' 47,97" e distância de 197,66 m até o vértice M-391, definido pelas coordenadas E: 388.309,502 m e N: 10.133.746,040 m com azimute 198° 43' 01,99" e distância de 184,01 m até o vértice M-392, definido pelas coordenadas E: 388.250,452 m e N: 10.133.571,758 m com azimute 182° 35' 38,13" e distância de 442,36 m até o vértice M-393, definido pelas coordenadas E: 388.230,432 m e N: 10.133.129,852 m com azimute 185° 46' 07,27" e distância de 198,28 m até o vértice M-394, definido pelas coordenadas E: 388.210,503 m e N: 10.132.932,576 m com azimute 197° 36' 57,55" e distância de 302,17 m até o vértice M-395, definido pelas coordenadas E: 388.119,055 m e N: 10.132.644,577 m com azimute 202° 58' 03,66" e distância de 539,87 m até o vértice M-396, definido pelas coordenadas E: 387.908,390 m e N: 10.132.147,501 m com azimute 194° 37' 21,35" e distância de 346,57 m até o vértice M-397, definido pelas coordenadas E: 387.820,897 m e N: 10.131.812,152 m com azimute 188° 31' 21,97" e distância de 402,94 m até o vértice M-398, definido pelas coordenadas E: 387.761,180 m e N: 10.131.413,662 m com azimute 193° 08' 55,21" e distância de 332,23 m até o vértice M-399, definido pelas coordenadas E: 387.685,606 m e N: 10.131.090,146 m com azimute 172° 59' 41,05" e distância de 194,80 m até o vértice M-400, definido pelas coordenadas E: 387.709,364 m e N: 10.130.896,800 m com azimute 159° 11' 57,79" e distância de 217,99 m até o vértice M-401, definido pelas coordenadas E: 387.786,775 m e N: 10.130.693,019 m com azimute 131° 40' 42,56" e distância de 209,91 m até o vértice M-402, definido pelas coordenadas E: 387.943,551 m e N: 10.130.553,442 m com azimute 127° 54' 46,16" e distância de 301,94 m até o vértice M-403, definido pelas coordenadas E: 388.181,768 m e N: 10.130.367,910 m com azimute 120° 24' 19,35" e distância de 280,83 m até o vértice M-404, definido pelas coordenadas E: 388.423,972 m e N: 10.130.225,779 m com azimute 103° 30' 22,68" e distância de 118,44 m até o vértice M-405, definido pelas coordenadas E: 388.539,132 m e N: 10.130.198,118 m com azimute 98° 05' 55,71" e distância de 84,24 m até o vértice M-406, definido pelas coordenadas E: 388.622,527 m e N: 10.130.186,251 m com azimute 40° 14' 03,81" e distância de 129,17 m até o vértice M-407, definido pelas coordenadas E: 388.705,962 m e N: 10.130.284,862 m com azimute 45° 10' 28,44" e distância de 263,03 m até o vértice M-408, definido pelas coordenadas E: 388.892,518 m e N: 10.130.470,285 m com azimute 72° 57' 24,13" e distância de 174,65 m até o vértice M-409, definido pelas coordenadas E: 389.059,501 m e N: 10.130.521,474 m com azimute 86° 03' 19,49" e distância de 171,18 m até o vértice M-410, definido pelas coordenadas E: 389.230,274 m e N: 10.130.533,250 m com azimute 107° 39' 26,24" e distância de 208,36 m até o vértice M-411, definido pelas coordenadas E: 389.428,821 m e N: 10.130.470,049 m com azimute 115° 10' 41,60" e distância de 241,32 m até o vértice M-412, definido

pelos coordenadas E: **389.647,210 m** e N: **10.130.367,384 m** com azimute **116° 46' 35,06"** e distância de **297,99 m** até o vértice **M-413**, definido pelas coordenadas E: **389.913,245 m** e N: **10.130.233,138 m** com azimute **144° 31' 59,39"** e distância de **232,60 m** até o vértice **M-414**, definido pelas coordenadas E: **390.048,204 m** e N: **10.130.043,699 m** com azimute **170° 39' 02,50"** e distância de **243,94 m** até o vértice **M-415**, definido pelas coordenadas E: **390.087,833 m** e N: **10.129.803,001 m** com azimute **180° 01' 12,84"** e distância de **157,83 m** até o vértice **M-416**, definido pelas coordenadas E: **390.087,777 m** e N: **10.129.645,176 m** com azimute **200° 41' 56,56"** e distância de **168,69 m** até o vértice **M-417**, definido pelas coordenadas E: **390.028,151 m** e N: **10.129.487,372 m** com azimute **239° 13' 14,32"** e distância de **184,94 m** até o vértice **M-418**, definido pelas coordenadas E: **389.869,262 m** e N: **10.129.392,732 m** com azimute **248° 50' 55,31"** e distância de **251,27 m** até o vértice **M-419**, definido pelas coordenadas E: **389.634,918 m** e N: **10.129.302,065 m** com azimute **237° 22' 42,45"** e distância de **358,44 m** até o vértice **M-420**, definido pelas coordenadas E: **389.333,023 m** e N: **10.129.108,836 m** com azimute **220° 08' 24,87"** e distância de **221,87 m** até o vértice **M-421**, definido pelas coordenadas E: **389.189,993 m** e N: **10.128.939,224 m** com azimute **174° 04' 32,97"** e distância de **230,08 m** até o vértice **M-422**, definido pelas coordenadas E: **389.213,740 m** e N: **10.128.710,368 m** com azimute **158° 32' 32,83"** e distância de **466,41 m** até o vértice **M-423**, definido pelas coordenadas E: **389.384,358 m** e N: **10.128.276,287 m** com azimute **121° 44' 37,81"** e distância de **210,10 m** até o vértice **M-424**, definido pelas coordenadas E: **389.563,033 m** e N: **10.128.165,746 m** com azimute **100° 04' 49,49"** e distância de **112,94 m** até o vértice **M-425**, definido pelas coordenadas E: **389.674,225 m** e N: **10.128.145,979 m** com azimute **80° 47' 09,59"** e distância de **221,30 m** até o vértice **M-426**, definido pelas coordenadas E: **389.892,665 m** e N: **10.128.181,413 m** com azimute **81° 56' 31,25"** e distância de **168,47 m** até o vértice **M-427**, definido pelas coordenadas E: **390.059,472 m** e N: **10.128.205,029 m** com azimute **88° 51' 30,09"** e distância de **194,64 m** até o vértice **M-428**, definido pelas coordenadas E: **390.254,072 m** e N: **10.128.208,907 m** com azimute **93° 37' 45,94"** e distância de **250,70 m** até o vértice **M-429**, definido pelas coordenadas E: **390.504,265 m** e N: **10.128.193,037 m** com azimute **100° 59' 27,27"** e distância de **165,86 m** até o vértice **M-430**, definido pelas coordenadas E: **390.667,081 m** e N: **10.128.161,415 m** com azimute **110° 27' 12,95"** e distância de **169,52 m** até o vértice **M-431**, definido pelas coordenadas E: **390.825,916 m** e N: **10.128.102,176 m** com azimute **130° 12' 01,29"** e distância de **103,96 m** até o vértice **M-432**, definido pelas coordenadas E: **390.905,321 m** e N: **10.128.035,073 m** com azimute **149° 12' 19,25"** e distância de **124,04 m** até o vértice **M-433**, definido pelas coordenadas E: **390.968,827 m** e N: **10.127.928,519 m** com azimute **173° 15' 59,75"** e distância de **67,54 m** até o vértice **M-434**, definido pelas coordenadas E: **390.976,746 m** e N: **10.127.861,441 m** com azimute **213° 05' 43,17"** e distância de **106,73 m** até o vértice **M-435**, definido pelas coordenadas E: **390.918,468 m** e N: **10.127.772,026 m** com azimute **229° 54' 41,73"** e distância de **79,62 m** até o vértice **M-436**, definido pelas coordenadas E: **390.857,556 m** e N: **10.127.720,754 m** com azimute **248° 55' 18,10"** e distância de **146,15 m** até o vértice **M-437**, definido pelas coordenadas E: **390.721,186 m** e N: **10.127.668,193 m** com azimute **241° 39' 10,67"** e distância de **138,41 m** até o vértice **M-438**, definido pelas coordenadas E: **390.599,374 m** e N: **10.127.602,475 m** com azimute **233° 34' 25,11"** e distância de **493,70 m** até o vértice **M-439**, definido pelas coordenadas E: **390.202,131 m** e N: **10.127.309,320 m** com azimute **236° 56' 10,94"** e distância de **35,15 m** até o vértice **M-440**, definido pelas coordenadas E: **390.172,670 m** e N: **10.127.290,142 m** com azimute **236° 56' 10,40"** e distância de **61,22 m** até o vértice **M-441**, definido pelas coordenadas E: **390.121,361 m** e N: **10.127.256,740 m** com azimute **252° 14' 59,63"** e distância de **172,38 m** até o vértice

M-442, definido pelas coordenadas E: 389.957,191 m e N: 10.127.204,188 m com azimute 257° 44' 32,29" e distância de 142,25 m até o vértice M-443, definido pelas coordenadas E: 389.818,181 m e N: 10.127.173,986 m com azimute 250° 52' 50,43" e distância de 204,58 m até o vértice M-444, definido pelas coordenadas E: 389.624,882 m e N: 10.127.106,978 m com azimute 230° 54' 47,81" e distância de 150,13 m até o vértice M-445, definido pelas coordenadas E: 389.508,354 m e N: 10.127.012,323 m com azimute 220° 37' 49,15" e distância de 140,33 m até o vértice M-446, definido pelas coordenadas E: 389.416,974 m e N: 10.126.905,822 m com azimute 198° 34' 01,57" e distância de 299,65 m até o vértice M-447, definido pelas coordenadas E: 389.321,561 m e N: 10.126.621,769 m com azimute 188° 12' 08,66" e distância de 232,53 m até o vértice M-448, definido pelas coordenadas E: 389.288,386 m e N: 10.126.391,618 m com azimute 178° 15' 17,87" e distância de 257,90 m até o vértice M-449, definido pelas coordenadas E: 389.296,240 m e N: 10.126.133,833 m com azimute 169° 04' 54,94" e distância de 149,04 m até o vértice M-450, definido pelas coordenadas E: 389.324,468 m e N: 10.125.987,496 m com azimute 169° 04' 54,82" e distância de 185,85 m até o vértice M-451, definido pelas coordenadas E: 389.359,669 m e N: 10.125.805,008 m com azimute 151° 15' 07,26" e distância de 264,07 m até o vértice M-452, definido pelas coordenadas E: 389.486,676 m e N: 10.125.573,486 m com azimute 106° 36' 59,04" e distância de 290,09 m até o vértice M-453, definido pelas coordenadas E: 389.764,648 m e N: 10.125.490,532 m com azimute 110° 07' 25,02" e distância de 62,69 m até o vértice M-454, definido pelas coordenadas E: 389.823,512 m e N: 10.125.468,964 m com azimute 110° 07' 24,89" e distância de 178,37 m até o vértice M-455, definido pelas coordenadas E: 389.990,992 m e N: 10.125.407,597 m com azimute 114° 46' 55,19" e distância de 244,92 m até o vértice M-456, definido pelas coordenadas E: 390.213,357 m e N: 10.125.304,934 m com azimute 95° 01' 45,60" e distância de 271,09 m até o vértice M-457, definido pelas coordenadas E: 390.483,407 m e N: 10.125.281,169 m com azimute 106° 46' 28,16" e distância de 273,74 m até o vértice M-458, definido pelas coordenadas E: 390.745,495 m e N: 10.125.202,167 m com azimute 117° 13' 01,62" e distância de 258,98 m até o vértice M-459, definido pelas coordenadas E: 390.975,797 m e N: 10.125.083,720 m com azimute 169° 46' 43,20" e distância de 312,74 m até o vértice M-460, definido pelas coordenadas E: 391.031,294 m e N: 10.124.775,943 m com azimute 197° 56' 50,11" e distância de 232,23 m até o vértice M-461, definido pelas coordenadas E: 390.959,734 m e N: 10.124.555,012 m com azimute 206° 44' 02,70" e distância de 212,02 m até o vértice M-462, definido pelas coordenadas E: 390.864,355 m e N: 10.124.365,654 m com azimute 221° 01' 09,30" e distância de 230,03 m até o vértice M-463, definido pelas coordenadas E: 390.713,382 m e N: 10.124.192,097 m com azimute 232° 19' 30,88" e distância de 271,02 m até o vértice M-464, definido pelas coordenadas E: 390.498,868 m e N: 10.124.026,453 m com azimute 185° 30' 31,12" e distância de 262,93 m até o vértice M-465, definido pelas coordenadas E: 390.473,628 m e N: 10.123.764,734 m com azimute 176° 08' 14,13" e distância de 234,65 m até o vértice M-466, definido pelas coordenadas E: 390.489,435 m e N: 10.123.530,622 m com azimute 161° 28' 18,86" e distância de 62,43 m até o vértice M-467, definido pelas coordenadas E: 390.509,272 m e N: 10.123.471,431 m com azimute 159° 20' 23,58" e distância de 247,42 m até o vértice M-468, definido pelas coordenadas E: 390.596,567 m e N: 10.123.239,924 m com azimute 164° 41' 42,93" e distância de 131,31 m até o vértice M-469, definido pelas coordenadas E: 390.631,226 m e N: 10.123.113,275 m com azimute 140° 39' 11,03" e distância de 137,31 m até o vértice M-470, definido pelas coordenadas E: 390.718,281 m e N: 10.123.007,092 m com azimute 135° 22' 34,53" e distância de 201,52 m até o vértice M-471, definido pelas coordenadas E: 390.859,840 m e N: 10.122.863,661 m com

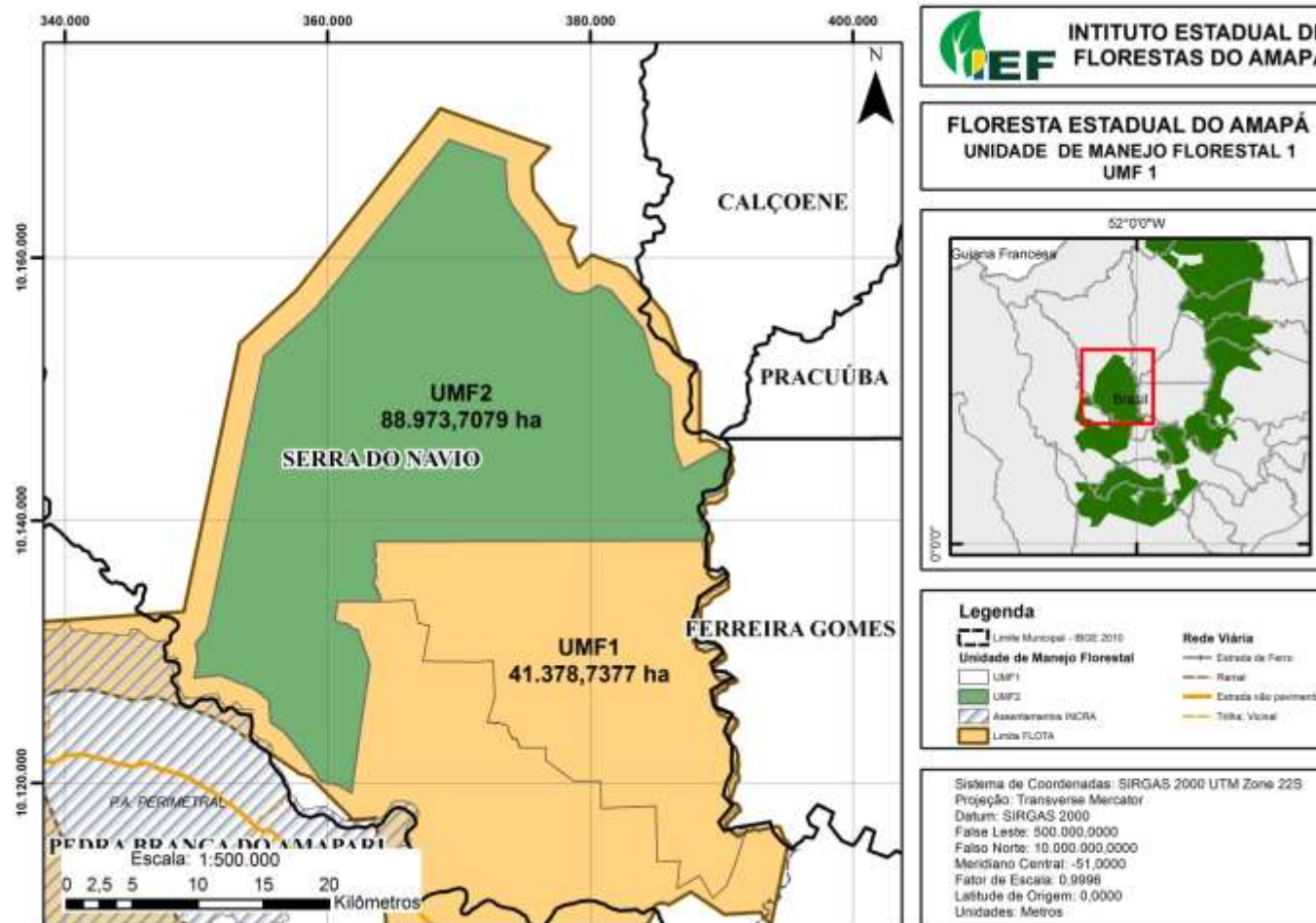
azimute **124° 21' 49,66"** e distância de **123,51 m** até o vértice **M-472**, definido pelas coordenadas **E: 390.961,793 m** e **N: 10.122.793,947 m** com azimute **131° 59' 55,60"** e distância de **94,38 m** até o vértice **M-473**, definido pelas coordenadas **E: 391.031,935 m** e **N: 10.122.730,794 m** com azimute **162° 27' 52,49"** e distância de **241,40 m** até o vértice **M-474**, definido pelas coordenadas **E: 391.104,668 m** e **N: 10.122.500,608 m** com azimute **181° 20' 58,23"** e distância de **171,02 m** até o vértice **M-475**, definido pelas coordenadas **E: 391.100,641 m** e **N: 10.122.329,633 m** com azimute **177° 09' 29,33"** e distância de **371,35 m** até o vértice **M-476**, definido pelas coordenadas **E: 391.119,052 m** e **N: 10.121.958,738 m** com azimute **184° 06' 37,15"** e distância de **259,76 m** até o vértice **M-477**, definido pelas coordenadas **E: 391.100,433 m** e **N: 10.121.699,648 m** com azimute **183° 21' 29,70"** e distância de **272,71 m** até o vértice **M-478**, definido pelas coordenadas **E: 391.084,458 m** e **N: 10.121.427,406 m** com azimute **210° 07' 35,53"** e distância de **139,87 m** até o vértice **M-479**, definido pelas coordenadas **E: 391.014,256 m** e **N: 10.121.306,429 m** com azimute **182° 28' 02,40"** e distância de **402,82 m** até o vértice **M-480**, definido pelas coordenadas **E: 390.996,914 m** e **N: 10.120.903,981 m** com azimute **158° 23' 21,47"** e distância de **186,76 m** até o vértice **M-481**, definido pelas coordenadas **E: 391.065,697 m** e **N: 10.120.730,352 m** com azimute **187° 01' 00,34"** e distância de **108,66 m** até o vértice **M-482**, definido pelas coordenadas **E: 391.052,423 m** e **N: 10.120.622,509 m** com azimute **215° 38' 08,07"** e distância de **179,58 m** até o vértice **M-483**, definido pelas coordenadas **E: 390.947,793 m** e **N: 10.120.476,555 m** com azimute **240° 59' 49,08"** e distância de **116,57 m** até o vértice **M-484**, definido pelas coordenadas **E: 390.845,840 m** e **N: 10.120.420,034 m** com azimute **224° 26' 06,12"** e distância de **208,07 m** até o vértice **M-485**, definido pelas coordenadas **E: 390.700,171 m** e **N: 10.120.271,463 m** com azimute **196° 33' 39,34"** e distância de **167,38 m** até o vértice **M-486**, definido pelas coordenadas **E: 390.652,460 m** e **N: 10.120.111,023 m** com azimute **191° 04' 27,81"** e distância de **227,81 m** até o vértice **M-487**, definido pelas coordenadas **E: 390.608,701 m** e **N: 10.119.887,452 m** com azimute **196° 22' 04,96"** e distância de **181,06 m** até o vértice **M-488**, definido pelas coordenadas **E: 390.557,677 m** e **N: 10.119.713,729 m** com azimute **177° 49' 46,36"** e distância de **166,36 m** até o vértice **M-489**, definido pelas coordenadas **E: 390.563,978 m** e **N: 10.119.547,484 m** com azimute **147° 28' 05,62"** e distância de **102,36 m** até o vértice **M-490**, definido pelas coordenadas **E: 390.619,021 m** e **N: 10.119.461,189 m** com azimute **188° 00' 48,61"** e distância de **91,37 m** até o vértice **M-491**, definido pelas coordenadas **E: 390.606,283 m** e **N: 10.119.370,707 m** com azimute **196° 35' 51,04"** e distância de **155,89 m** até o vértice **M-492**, definido pelas coordenadas **E: 390.561,754 m** e **N: 10.119.221,313 m** com azimute **193° 40' 28,55"** e distância de **188,40 m** até o vértice **M-493**, definido pelas coordenadas **E: 390.517,214 m** e **N: 10.119.038,250 m** com azimute **170° 01' 52,76"** e distância de **341,40 m** até o vértice **M-494**, definido pelas coordenadas **E: 390.576,314 m** e **N: 10.118.702,006 m** com azimute **133° 37' 01,40"** e distância de **199,03 m** até o vértice **M-495**, definido pelas coordenadas **E: 390.720,403 m** e **N: 10.118.564,710 m** com azimute **103° 10' 32,28"** e distância de **147,92 m** até o vértice **M-496**, definido pelas coordenadas **E: 390.864,426 m** e **N: 10.118.530,994 m** com azimute **110° 50' 57,39"** e distância de **213,03 m** até o vértice **M-497**, definido pelas coordenadas **E: 391.063,507 m** e **N: 10.118.455,174 m** com azimute **126° 04' 41,32"** e distância de **174,36 m** até o vértice **M-498**, definido pelas coordenadas **E: 391.204,429 m** e **N: 10.118.352,494 m** com azimute **168° 15' 39,87"** e distância de **129,45 m** até o vértice **M-499**, definido pelas coordenadas **E: 391.230,766 m** e **N: 10.118.225,749 m** com azimute **199° 29' 41,28"** e distância de **165,17 m** até o vértice **M-500**, definido pelas coordenadas **E: 391.175,645 m** e **N: 10.118.070,046 m** com azimute **233° 22' 08,90"** e distância de **588,74 m** até o vértice **M-501**, definido pelas coordenadas

E: **390.703,187 m** e N: **10.117.718,773 m** com azimute **216° 05' 06,26"** e distância de **320,21 m** até o vértice **M-502**, definido pelas coordenadas E: **390.514,590 m** e N: **10.117.460,000 m** com azimute **223° 49' 30,61"** e distância de **247,85 m** até o vértice **M-503**, definido pelas coordenadas E: **390.342,963 m** e N: **10.117.281,186 m** com azimute **196° 19' 21,94"** e distância de **256,52 m** até o vértice **M-504**, definido pelas coordenadas E: **390.270,867 m** e N: **10.117.035,002 m** com azimute **184° 16' 04,43"** e distância de **270,03 m** até o vértice **M-505**, definido pelas coordenadas E: **390.250,772 m** e N: **10.116.765,719 m** com azimute **164° 10' 01,89"** e distância de **166,32 m** até o vértice **M-506**, definido pelas coordenadas E: **390.296,149 m** e N: **10.116.605,709 m** com azimute **137° 19' 15,01"** e distância de **206,15 m** até o vértice **M-507**, definido pelas coordenadas E: **390.435,899 m** e N: **10.116.454,152 m** com azimute **108° 20' 26,78"** e distância de **120,49 m** até o vértice **M-508**, definido pelas coordenadas E: **390.550,268 m** e N: **10.116.416,238 m** com azimute **142° 16' 05,18"** e distância de **138,39 m** até o vértice **M-509**, definido pelas coordenadas E: **390.634,959 m** e N: **10.116.306,786 m** com azimute **113° 02' 08,90"** e distância de **349,81 m** até o vértice **M-510**, definido pelas coordenadas E: **390.956,876 m** e N: **10.116.169,903 m** com azimute **84° 20' 39,59"** e distância de **191,57 m** até o vértice **M-511**, definido pelas coordenadas E: **391.147,515 m** e N: **10.116.188,783 m** com azimute **69° 00' 14,52"** e distância de **170,18 m** até o vértice **M-512**, definido pelas coordenadas E: **391.306,396 m** e N: **10.116.249,758 m** com azimute **31° 31' 57,00"** e distância de **170,22 m** até o vértice **M-513**, definido pelas coordenadas E: **391.395,419 m** e N: **10.116.394,846 m** com azimute **51° 28' 31,69"** e distância de **45,38 m** até o vértice **M-514**, definido pelas coordenadas E: **391.430,920 m** e N: **10.116.423,110 m** com azimute **51° 28' 32,04"** e distância de **121,58 m** até o vértice **M-515**, definido pelas coordenadas E: **391.526,036 m** e N: **10.116.498,834 m** com azimute **77° 09' 45,74"** e distância de **185,42 m** até o vértice **M-516**, definido pelas coordenadas E: **391.706,817 m** e N: **10.116.540,031 m**; confrontando com terras de **Flona do Amapá**, segue por **Margeando Rio Araguari** com azimute **68° 20' 43,84"** e distância de **239,32 m** até o vértice **M-001**, encerrando este perímetro.

Todas as coordenadas aqui descritas estão georreferenciadas ao Sistema Geodésico Brasileiro e encontram-se representadas no Sistema UTM, referenciadas ao Meridiano Central 51 WGr, fuso 22S, tendo como datum o SIRGAS-2000. Todos os azimutes e distâncias, área e perímetro foram calculados no plano de projeção UTM.

Macapá, Segunda-Feira, 24 de Outubro de 2016

Figura 3- Unidade de Manejo Florestal - II.



(memorial descritivo passível de ajuste de poligonal após demarcação)

UNIDADE DE MANEJO FLORESTAL II

Imóvel: Unidade de Manejo Florestal 2 - UMF2

Município: Serra do Navio

Área: 889.737.079,14 m² ou 88.973,7079 ha

Perímetro: 161.684,85 m

Inicia-se a descrição deste perímetro no vértice **M-001**, definido pelas coordenadas **E: 364.047,715 m** e **N: 10.133.831,191 m**; confrontando com **UMF1**, segue pela **Margem do Rio Sucuriju** com azimute **269° 38' 14,64"** e distância de **3.294,24 m** até o vértice **M-002**, definido pelas coordenadas **E: 360.753,545 m** e **N: 10.133.810,343 m**; confrontando com **FLOTA do Amapá**, deste, segue por **Linha seca** com azimute **188° 48' 03,54"** e distância de **1.367,32 m** até o vértice **M-003**, definido pelas coordenadas **E: 360.544,341 m** e **N: 10.132.459,124 m** com azimute **130° 19' 42,06"** e distância de **421,23 m** até o vértice **M-004**, definido pelas coordenadas **E: 360.865,469 m** e **N: 10.132.186,515 m** com azimute **94° 01' 52,93"** e distância de **619,47 m** até o vértice **M-005**, definido pelas coordenadas **E: 361.483,409 m** e **N: 10.132.142,964 m** com azimute **131° 26' 22,12"** e distância de **642,44 m** até o vértice **M-006**, definido pelas coordenadas **E: 361.965,018 m** e **N: 10.131.717,779 m** com azimute **93° 12' 30,52"** e distância de **297,60 m** até o vértice **M-007**, definido pelas coordenadas **E: 362.262,151 m** e **N: 10.131.701,122 m** com azimute **160° 39' 28,94"** e distância de **2.840,37 m** até o vértice **M-008**, definido pelas coordenadas **E: 363.202,898 m** e **N: 10.129.021,066 m** com azimute **188° 29' 12,01"** e distância de **4.741,85 m** até o vértice **M-009**, definido pelas coordenadas **E: 362.503,099 m** e **N: 10.124.331,142 m** com azimute **187° 41' 26,25"** e distância de **5.149,18 m** até o vértice **M-010**, definido pelas coordenadas **E: 361.814,015 m** e **N: 10.119.228,273 m** com azimute **301° 42' 39,63"** e distância de **1.119,71 m** até o vértice **M-011**, definido pelas coordenadas **E: 360.861,469 m** e **N: 10.119.816,830 m** com azimute **282° 06' 06,84"** e distância de **1.408,09 m** até o vértice **M-012**, definido pelas coordenadas **E: 359.484,676 m** e **N: 10.120.112,037 m** com azimute **326° 21' 39,34"** e distância de **1.681,49 m** até o vértice **M-013**, definido pelas coordenadas **E: 358.553,200 m** e **N: 10.121.511,950 m** com azimute **322° 15' 34,71"** e distância de **2.369,36 m** até o vértice **M-014**, definido pelas coordenadas **E: 357.102,950 m** e **N: 10.123.385,625 m** com azimute **317° 09' 59,89"** e distância de **918,73 m** até o vértice **M-015**, definido pelas coordenadas **E: 356.478,337 m** e **N: 10.124.059,357 m** com azimute **302° 31' 00,37"** e distância de **979,46 m** até o vértice **M-016**, definido pelas coordenadas **E: 355.652,420 m** e **N: 10.124.585,864 m** com azimute **355° 26' 09,41"** e distância de **739,03 m** até o vértice **M-017**, definido pelas coordenadas **E: 355.593,613 m** e **N: 10.125.322,547 m** com azimute **355° 26' 10,14"** e distância de **981,71 m** até o vértice **M-018**, definido pelas coordenadas **E: 355.515,498 m** e **N: 10.126.301,148 m** com azimute **308° 26' 11,71"** e distância de **125,53 m** até o vértice **M-019**, definido pelas coordenadas **E: 355.417,172 m** e **N: 10.126.379,183 m** com azimute **308° 26' 12,60"** e distância de **1.280,24 m** até o vértice **M-020**, definido pelas coordenadas **E: 354.414,367 m** e **N: 10.127.175,047 m** com azimute **290° 44' 09,88"** e distância de **1.279,53 m** até o vértice **M-021**, definido pelas coordenadas **E: 353.217,719 m** e **N: 10.127.628,084 m** com azimute **292° 16' 33,21"** e distância de **1.556,34 m** até o vértice **M-022**, definido pelas coordenadas **E: 351.777,525 m** e **N: 10.128.218,042 m** com azimute **263° 35' 33,59"** e distância de **1.971,89 m** até o vértice **M-023**, definido pelas coordenadas **E: 349.817,948 m** e **N: 10.127.997,987 m** com azimute **11° 39' 06,40"** e

distância de **1.471,85 m** até o vértice **M-024**, definido pelas coordenadas **E: 350.115,207 m** e **N: 10.129.439,503 m** com azimute **350° 45' 27,31"** e distância de **1.183,52 m** até o vértice **M-025**, definido pelas coordenadas **E: 349.925,120 m** e **N: 10.130.607,654 m** com azimute **38° 52' 10,44"** e distância de **46,09 m** até o vértice **M-026**, definido pelas coordenadas **E: 349.954,044 m** e **N: 10.130.643,539 m** com azimute **38° 52' 09,98"** e distância de **1.304,95 m** até o vértice **M-027**, definido pelas coordenadas **E: 350.772,964 m** e **N: 10.131.659,546 m** com azimute **13° 39' 17,79"** e distância de **688,00 m** até o vértice **M-028**, definido pelas coordenadas **E: 350.935,383 m** e **N: 10.132.328,098 m** com azimute **13° 39' 17,95"** e distância de **312,69 m** até o vértice **M-029**, definido pelas coordenadas **E: 351.009,200 m** e **N: 10.132.631,946 m** com azimute **11° 44' 23,51"** e distância de **1.335,85 m** até o vértice **M-030**, definido pelas coordenadas **E: 351.281,004 m** e **N: 10.133.939,854 m** com azimute **11° 44' 23,85"** e distância de **125,64 m** até o vértice **M-031**, definido pelas coordenadas **E: 351.306,567 m** e **N: 10.134.062,862 m** com azimute **11° 44' 24,42"** e distância de **2.310,55 m** até o vértice **M-032**, definido pelas coordenadas **E: 351.776,700 m** e **N: 10.136.325,073 m** com azimute **11° 44' 26,13"** e distância de **5.097,96 m** até o vértice **M-033**, definido pelas coordenadas **E: 352.814,039 m** e **N: 10.141.316,381 m** com azimute **11° 44' 29,59"** e distância de **10.625,92 m** até o vértice **M-034**, definido pelas coordenadas **E: 354.976,387 m** e **N: 10.151.719,964 m** com azimute **11° 44' 31,98"** e distância de **756,89 m** até o vértice **M-035**, definido pelas coordenadas **E: 355.130,420 m** e **N: 10.152.461,012 m** com azimute **47° 00' 47,12"** e distância de **5.360,20 m** até o vértice **M-036**, definido pelas coordenadas **E: 359.051,454 m** e **N: 10.156.115,761 m** com azimute **46° 00' 23,93"** e distância de **70,27 m** até o vértice **M-037**, definido pelas coordenadas **E: 359.102,005 m** e **N: 10.156.164,566 m** com azimute **43° 07' 29,96"** e distância de **130,88 m** até o vértice **M-038**, definido pelas coordenadas **E: 359.191,471 m** e **N: 10.156.260,088 m** com azimute **39° 44' 24,57"** e distância de **105,40 m** até o vértice **M-039**, definido pelas coordenadas **E: 359.258,851 m** e **N: 10.156.341,132 m** com azimute **38° 13' 49,07"** e distância de **16.108,78 m** até o vértice **M-040**, definido pelas coordenadas **E: 369.227,347 m** e **N: 10.168.995,057 m** com azimute **109° 30' 41,22"** e distância de **4.634,01 m** até o vértice **M-041**, definido pelas coordenadas **E: 373.595,252 m** e **N: 10.167.447,318 m** com azimute **189° 22' 07,10"** e distância de **391,63 m** até o vértice **M-042**, definido pelas coordenadas **E: 373.531,501 m** e **N: 10.167.060,916 m** com azimute **176° 04' 36,24"** e distância de **2.309,46 m** até o vértice **M-043**, definido pelas coordenadas **E: 373.689,515 m** e **N: 10.164.756,871 m** com azimute **155° 43' 54,04"** e distância de **901,05 m** até o vértice **M-044**, definido pelas coordenadas **E: 374.059,856 m** e **N: 10.163.935,445 m** com azimute **142° 42' 48,21"** e distância de **3.051,11 m** até o vértice **M-045**, definido pelas coordenadas **E: 375.908,225 m** e **N: 10.161.507,937 m** com azimute **142° 42' 46,01"** e distância de **158,29 m** até o vértice **M-046**, definido pelas coordenadas **E: 376.004,121 m** e **N: 10.161.381,998 m** com azimute **156° 24' 38,33"** e distância de **2.380,13 m** até o vértice **M-047**, definido pelas coordenadas **E: 376.956,599 m** e **N: 10.159.200,758 m** com azimute **156° 21' 55,73"** e distância de **1.128,64 m** até o vértice **M-048**, definido pelas coordenadas **E: 377.409,070 m** e **N: 10.158.166,791 m** com azimute **138° 44' 60,00"** e distância de **522,10 m** até o vértice **M-049**, definido pelas coordenadas **E: 377.753,317 m** e **N: 10.157.774,252 m** com azimute **123° 44' 59,96"** e distância de **522,10 m** até o vértice **M-050**, definido pelas coordenadas **E: 378.187,432 m** e **N: 10.157.484,186 m** com azimute **112° 30' 00,01"** e distância de **261,61 m** até o vértice **M-051**, definido pelas coordenadas **E: 378.429,130 m** e **N: 10.157.384,071 m** com azimute **103° 07' 30,02"** e distância de **392,07 m** até o vértice **M-052**, definido pelas coordenadas **E: 378.810,957 m** e **N: 10.157.295,041 m** com azimute **93° 45' 00,02"** e distância de **261,61 m** até o vértice **M-053**, definido pelas coordenadas **E: 379.072,009 m** e **N: 10.157.277,931**

m com azimute **84° 22' 29,92"** e distância de **392,07 m** até o vértice **M-054**, definido pelas coordenadas **E: 379.462,189 m** e **N: 10.157.316,361 m** com azimute **73° 07' 30,11"** e distância de **392,07 m** até o vértice **M-055**, definido pelas coordenadas **E: 379.837,376 m** e **N: 10.157.430,172 m** com azimute **61° 52' 29,97"** e distância de **392,07 m** até o vértice **M-056**, definido pelas coordenadas **E: 380.183,149 m** e **N: 10.157.614,992 m** com azimute **50° 27' 46,45"** e distância de **455,65 m** até o vértice **M-057**, definido pelas coordenadas **E: 380.534,549 m** e **N: 10.157.905,046 m** com azimute **110° 34' 33,74"** e distância de **1.050,60 m** até o vértice **M-058**, definido pelas coordenadas **E: 381.518,131 m** e **N: 10.157.535,811 m** com azimute **140° 11' 44,43"** e distância de **852,14 m** até o vértice **M-059**, definido pelas coordenadas **E: 382.063,645 m** e **N: 10.156.881,165 m** com azimute **140° 11' 41,91"** e distância de **3.071,89 m** até o vértice **M-060**, definido pelas coordenadas **E: 384.030,199 m** e **N: 10.154.521,255 m** com azimute **164° 11' 42,49"** e distância de **3.392,27 m** até o vértice **M-061**, definido pelas coordenadas **E: 384.954,125 m** e **N: 10.151.257,226 m** com azimute **133° 58' 20,39"** e distância de **1.560,99 m** até o vértice **M-062**, definido pelas coordenadas **E: 386.077,528 m** e **N: 10.150.173,416 m** com azimute **176° 31' 53,35"** e distância de **4.396,50 m** até o vértice **M-063**, definido pelas coordenadas **E: 386.343,516 m** e **N: 10.145.784,973 m** com azimute **160° 18' 07,74"** e distância de **2.034,95 m** até o vértice **M-064**, definido pelas coordenadas **E: 387.029,417 m** e **N: 10.143.869,100 m** com azimute **61° 02' 55,58"** e distância de **3.232,02 m** até o vértice **M-065**, definido pelas coordenadas **E: 389.857,537 m** e **N: 10.145.433,607 m** com azimute **130° 04' 37,05"** e distância de **215,83 m** até o vértice **M-066**, definido pelas coordenadas **E: 390.022,682 m** e **N: 10.145.294,655 m**; confrontando com **FLONA do Amapá**, segue pela **Margem do Rio Araguari** com azimute **106° 56' 23,95"** e distância de **325,42 m** até o vértice **M-067**, definido pelas coordenadas **E: 390.333,985 m** e **N: 10.145.199,837 m** com azimute **97° 24' 24,32"** e distância de **147,36 m** até o vértice **M-068**, definido pelas coordenadas **E: 390.480,116 m** e **N: 10.145.180,840 m** com azimute **130° 12' 17,15"** e distância de **166,33 m** até o vértice **M-069**, definido pelas coordenadas **E: 390.607,152 m** e **N: 10.145.073,469 m** com azimute **186° 24' 12,19"** e distância de **228,69 m** até o vértice **M-070**, definido pelas coordenadas **E: 390.581,647 m** e **N: 10.144.846,210 m** com azimute **168° 03' 32,73"** e distância de **245,22 m** até o vértice **M-071**, definido pelas coordenadas **E: 390.632,384 m** e **N: 10.144.606,296 m** com azimute **206° 44' 08,21"** e distância de **136,63 m** até o vértice **M-072**, definido pelas coordenadas **E: 390.570,915 m** e **N: 10.144.484,268 m** com azimute **201° 57' 06,12"** e distância de **90,74 m** até o vértice **M-073**, definido pelas coordenadas **E: 390.536,995 m** e **N: 10.144.400,108 m** com azimute **180° 01' 20,74"** e distância de **61,03 m** até o vértice **M-074**, definido pelas coordenadas **E: 390.536,971 m** e **N: 10.144.339,082 m** com azimute **191° 02' 44,30"** e distância de **66,46 m** até o vértice **M-075**, definido pelas coordenadas **E: 390.524,238 m** e **N: 10.144.273,853 m** com azimute **204° 36' 21,62"** e distância de **101,82 m** até o vértice **M-076**, definido pelas coordenadas **E: 390.481,842 m** e **N: 10.144.181,278 m** com azimute **181° 32' 22,53"** e distância de **79,99 m** até o vértice **M-077**, definido pelas coordenadas **E: 390.479,693 m** e **N: 10.144.101,314 m** com azimute **173° 50' 10,58"** e distância de **137,58 m** até o vértice **M-078**, definido pelas coordenadas **E: 390.494,465 m** e **N: 10.143.964,526 m** com azimute **156° 57' 25,99"** e distância de **118,93 m** até o vértice **M-079**, definido pelas coordenadas **E: 390.541,018 m** e **N: 10.143.855,083 m** com azimute **156° 59' 56,15"** e distância de **102,89 m** até o vértice **M-080**, definido pelas coordenadas **E: 390.581,222 m** e **N: 10.143.760,372 m** com azimute **142° 58' 29,07"** e distância de **52,73 m** até o vértice **M-081**, definido pelas coordenadas **E: 390.612,975 m** e **N: 10.143.718,273 m** com azimute **190° 52' 29,19"** e distância de **179,98 m** até o vértice **M-082**, definido pelas coordenadas **E: 390.579,019 m** e **N: 10.143.541,521 m** com azimute **205° 23' 34,43"** e

distância de **242,21 m** até o vértice **M-083**, definido pelas coordenadas **E: 390.475,153 m** e **N: 10.143.322,711 m** com azimute **211° 35' 31,91"** e distância de **234,64 m** até o vértice **M-084**, definido pelas coordenadas **E: 390.352,233 m** e **N: 10.143.122,846 m** com azimute **207° 34' 52,94"** e distância de **192,27 m** até o vértice **M-085**, definido pelas coordenadas **E: 390.263,212 m** e **N: 10.142.952,429 m** com azimute **189° 12' 38,27"** e distância de **119,37 m** até o vértice **M-086**, definido pelas coordenadas **E: 390.244,104 m** e **N: 10.142.834,593 m** com azimute **174° 31' 59,35"** e distância de **420,69 m** até o vértice **M-087**, definido pelas coordenadas **E: 390.284,184 m** e **N: 10.142.415,814 m** com azimute **200° 22' 02,56"** e distância de **170,57 m** até o vértice **M-088**, definido pelas coordenadas **E: 390.224,818 m** e **N: 10.142.255,907 m** com azimute **232° 25' 32,20"** e distância de **106,92 m** até o vértice **M-089**, definido pelas coordenadas **E: 390.140,074 m** e **N: 10.142.190,706 m** com azimute **239° 13' 17,32"** e distância de **86,30 m** até o vértice **M-090**, definido pelas coordenadas **E: 390.065,927 m** e **N: 10.142.146,543 m** com azimute **276° 11' 09,50"** e distância de **97,99 m** até o vértice **M-091**, definido pelas coordenadas **E: 389.968,504 m** e **N: 10.142.157,103 m** com azimute **234° 10' 14,70"** e distância de **143,72 m** até o vértice **M-092**, definido pelas coordenadas **E: 389.851,983 m** e **N: 10.142.072,974 m** com azimute **257° 56' 35,94"** e distância de **140,79 m** até o vértice **M-093**, definido pelas coordenadas **E: 389.714,302 m** e **N: 10.142.043,567 m** com azimute **250° 20' 27,57"** e distância de **112,47 m** até o vértice **M-094**, definido pelas coordenadas **E: 389.608,388 m** e **N: 10.142.005,730 m** com azimute **243° 20' 13,44"** e distância de **201,49 m** até o vértice **M-095**, definido pelas coordenadas **E: 389.428,324 m** e **N: 10.141.915,313 m** com azimute **232° 53' 48,19"** e distância de **111,57 m** até o vértice **M-096**, definido pelas coordenadas **E: 389.339,342 m** e **N: 10.141.848,008 m** com azimute **270° 01' 20,22"** e distância de **124,96 m** até o vértice **M-097**, definido pelas coordenadas **E: 389.214,381 m** e **N: 10.141.848,057 m** com azimute **257° 47' 28,45"** e distância de **119,20 m** até o vértice **M-098**, definido pelas coordenadas **E: 389.097,882 m** e **N: 10.141.822,850 m** com azimute **252° 58' 26,10"** e distância de **179,44 m** até o vértice **M-099**, definido pelas coordenadas **E: 388.926,304 m** e **N: 10.141.770,308 m** com azimute **225° 53' 51,90"** e distância de **123,92 m** até o vértice **M-100**, definido pelas coordenadas **E: 388.837,315 m** e **N: 10.141.684,065 m** com azimute **207° 56' 01,79"** e distância de **90,49 m** até o vértice **M-101**, definido pelas coordenadas **E: 388.794,924 m** e **N: 10.141.604,116 m** com azimute **235° 25' 04,11"** e distância de **92,64 m** até o vértice **M-102**, definido pelas coordenadas **E: 388.718,655 m** e **N: 10.141.551,537 m** com azimute **241° 34' 02,39"** e distância de **132,50 m** até o vértice **M-103**, definido pelas coordenadas **E: 388.602,141 m** e **N: 10.141.488,452 m** com azimute **212° 55' 34,40"** e distância de **105,27 m** até o vértice **M-104**, definido pelas coordenadas **E: 388.544,921 m** e **N: 10.141.400,092 m** com azimute **215° 24' 52,73"** e distância de **87,77 m** até o vértice **M-105**, definido pelas coordenadas **E: 388.494,061 m** e **N: 10.141.328,564 m** com azimute **172° 03' 52,27"** e distância de **28,61 m** até o vértice **M-106**, definido pelas coordenadas **E: 388.498,011 m** e **N: 10.141.300,228 m** com azimute **172° 03' 52,50"** e distância de **124,38 m** até o vértice **M-107**, definido pelas coordenadas **E: 388.515,182 m** e **N: 10.141.177,042 m** com azimute **143° 35' 30,14"** e distância de **78,46 m** até o vértice **M-108**, definido pelas coordenadas **E: 388.561,753 m** e **N: 10.141.113,894 m** com azimute **137° 58' 58,99"** e distância de **136,00 m** até o vértice **M-109**, definido pelas coordenadas **E: 388.652,788 m** e **N: 10.141.012,849 m** com azimute **160° 40' 34,11"** e distância de **95,90 m** até o vértice **M-110**, definido pelas coordenadas **E: 388.684,522 m** e **N: 10.140.922,350 m** com azimute **174° 16' 29,26"** e distância de **105,75 m** até o vértice **M-111**, definido pelas coordenadas **E: 388.695,072 m** e **N: 10.140.817,129 m** com azimute **221° 12' 53,61"** e distância de **64,32 m** até o vértice **M-112**, definido pelas coordenadas **E: 388.652,693 m** e **N: 10.140.768,745 m** com azimute **208° 28' 40,75"** e distância de **62,23**

m até o vértice **M-113**, definido pelas coordenadas **E: 388.623,019 m** e **N: 10.140.714,043 m** com azimute **191° 55' 05,59"** e distância de **92,47 m** até o vértice **M-114**, definido pelas coordenadas **E: 388.603,922 m** e **N: 10.140.623,564 m** com azimute **243° 36' 18,44"** e distância de **42,57 m** até o vértice **M-115**, definido pelas coordenadas **E: 388.565,791 m** e **N: 10.140.604,639 m** com azimute **274° 45' 19,40"** e distância de **51,01 m** até o vértice **M-116**, definido pelas coordenadas **E: 388.514,960 m** e **N: 10.140.608,868 m** com azimute **257° 50' 02,64"** e distância de **49,84 m** até o vértice **M-117**, definido pelas coordenadas **E: 388.466,242 m** e **N: 10.140.598,365 m** com azimute **226° 25' 34,45"** e distância de **70,19 m** até o vértice **M-118**, definido pelas coordenadas **E: 388.415,391 m** e **N: 10.140.549,985 m** com azimute **219° 40' 36,25"** e distância de **92,93 m** até o vértice **M-119**, definido pelas coordenadas **E: 388.356,059 m** e **N: 10.140.478,460 m** com azimute **186° 38' 46,94"** e distância de **55,08 m** até o vértice **M-120**, definido pelas coordenadas **E: 388.349,684 m** e **N: 10.140.423,749 m** com azimute **203° 37' 00,83"** e distância de **121,71 m** até o vértice **M-121**, definido pelas coordenadas **E: 388.300,927 m** e **N: 10.140.312,237 m** com azimute **190° 36' 31,54"** e distância de **162,03 m** até o vértice **M-122**, definido pelas coordenadas **E: 388.271,096 m** e **N: 10.140.152,975 m** com azimute **178° 38' 00,17"** e distância de **179,58 m** até o vértice **M-123**, definido pelas coordenadas **E: 388.275,379 m** e **N: 10.139.973,447 m** com azimute **177° 24' 10,59"** e distância de **46,34 m** até o vértice **M-124**, definido pelas coordenadas **E: 388.277,479 m** e **N: 10.139.927,150 m** com azimute **142° 58' 26,57"** e distância de **105,46 m** até o vértice **M-125**, definido pelas coordenadas **E: 388.340,987 m** e **N: 10.139.842,952 m** com azimute **132° 25' 04,82"** e distância de **106,11 m** até o vértice **M-126**, definido pelas coordenadas **E: 388.419,326 m** e **N: 10.139.771,374 m** com azimute **118° 28' 37,55"** e distância de **53,00 m** até o vértice **M-127**, definido pelas coordenadas **E: 388.465,912 m** e **N: 10.139.746,103 m** com azimute **84° 51' 39,57"** e distância de **116,96 m** até o vértice **M-128**, definido pelas coordenadas **E: 388.582,407 m** e **N: 10.139.756,580 m** com azimute **131° 15' 42,65"** e distância de **47,88 m** até o vértice **M-129**, definido pelas coordenadas **E: 388.618,401 m** e **N: 10.139.725,001 m** com azimute **201° 04' 14,25"** e distância de **76,66 m** até o vértice **M-130**, definido pelas coordenadas **E: 388.590,839 m** e **N: 10.139.653,464 m** com azimute **197° 13' 45,28"** e distância de **57,28 m** até o vértice **M-131**, definido pelas coordenadas **E: 388.573,874 m** e **N: 10.139.598,757 m** com azimute **176° 31' 53,00"** e distância de **69,57 m** até o vértice **M-132**, definido pelas coordenadas **E: 388.578,083 m** e **N: 10.139.529,312 m** com azimute **152° 36' 55,55"** e distância de **78,22 m** até o vértice **M-133**, definido pelas coordenadas **E: 388.614,063 m** e **N: 10.139.459,855 m** com azimute **146° 09' 38,53"** e distância de **121,64 m** até o vértice **M-134**, definido pelas coordenadas **E: 388.681,800 m** e **N: 10.139.358,820 m** com azimute **110° 45' 11,50"** e distância de **47,56 m** até o vértice **M-135**, definido pelas coordenadas **E: 388.726,272 m** e **N: 10.139.341,968 m** com azimute **85° 09' 15,63"** e distância de **74,40 m** até o vértice **M-136**, definido pelas coordenadas **E: 388.800,405 m** e **N: 10.139.348,253 m** com azimute **128° 49' 54,44"** e distância de **114,16 m** até o vértice **M-137**, definido pelas coordenadas **E: 388.889,334 m** e **N: 10.139.276,671 m** com azimute **119° 13' 17,87"** e distância de **77,64 m** até o vértice **M-138**, definido pelas coordenadas **E: 388.957,096 m** e **N: 10.139.238,766 m** com azimute **113° 30' 54,40"** e distância de **36,95 m** até o vértice **M-139**, definido pelas coordenadas **E: 388.990,978 m** e **N: 10.139.224,023 m** com azimute **143° 49' 04,85"** e distância de **114,75 m** até o vértice **M-140**, definido pelas coordenadas **E: 389.058,719 m** e **N: 10.139.131,406 m** com azimute **173° 11' 21,34"** e distância de **89,01 m** até o vértice **M-141**, definido pelas coordenadas **E: 389.069,275 m** e **N: 10.139.043,019 m** com azimute **203° 52' 45,19"** e distância de **151,86 m** até o vértice **M-142**, definido pelas coordenadas **E: 389.007,800 m** e **N: 10.138.904,156 m** com azimute **233° 56' 40,93"** e distância de **117,93 m** até o vértice **M-143**, definido pelas coordenadas

E: 388.912,463 m e N: 10.138.834,749 m com azimute 206° 26' 37,04" e distância de 371,27 m até o vértice M-144, definido pelas coordenadas E: 388.747,131 m e N: 10.138.502,325 m com azimute 224° 42' 01,58" e distância de 45,34 m até o vértice M-145, definido pelas coordenadas E: 388.715,242 m e N: 10.138.470,101 m; confrontando com terras de UMF1, segue por **Linha seca** com azimute 269° 49' 17,83" e distância de 19.436,52 m até o vértice M-146, definido pelas coordenadas E: 369.278,820 m e N: 10.138.409,589 m com azimute 269° 49' 26,68" e distância de 5.685,24 m até o vértice M-147, definido pelas coordenadas E: 363.593,602 m e N: 10.138.392,133 m; confrontando com UMF1, segue pela **Margem do Rio Sucuriju** com azimute 180° 01' 36,43" e distância de 36,30 m até o vértice M-148, definido pelas coordenadas E: 363.593,585 m e N: 10.138.355,830 m com azimute 191° 13' 07,04" e distância de 188,25 m até o vértice M-149, definido pelas coordenadas E: 363.556,961 m e N: 10.138.171,176 m com azimute 196° 04' 13,70" e distância de 91,97 m até o vértice M-150, definido pelas coordenadas E: 363.531,501 m e N: 10.138.082,799 m com azimute 190° 42' 49,63" e distância de 51,40 m até o vértice M-151, definido pelas coordenadas E: 363.521,946 m e N: 10.138.032,295 m com azimute 100° 15' 59,00" e distância de 17,76 m até o vértice M-152, definido pelas coordenadas E: 363.539,419 m e N: 10.138.029,130 m com azimute 67° 10' 16,32" e distância de 56,89 m até o vértice M-153, definido pelas coordenadas E: 363.591,854 m e N: 10.138.051,203 m com azimute 105° 34' 22,42" e distância de 41,22 m até o vértice M-154, definido pelas coordenadas E: 363.631,565 m e N: 10.138.040,135 m com azimute 153° 18' 47,05" e distância de 31,81 m até o vértice M-155, definido pelas coordenadas E: 363.645,850 m e N: 10.138.011,718 m com azimute 181° 06' 52,54" e distância de 83,67 m até o vértice M-156, definido pelas coordenadas E: 363.644,222 m e N: 10.137.928,065 m com azimute 189° 52' 16,62" e distância de 46,46 m até o vértice M-157, definido pelas coordenadas E: 363.636,258 m e N: 10.137.882,295 m com azimute 256° 04' 39,99" e distância de 19,64 m até o vértice M-158, definido pelas coordenadas E: 363.617,192 m e N: 10.137.877,569 m com azimute 263° 43' 36,40" e distância de 28,77 m até o vértice M-159, definido pelas coordenadas E: 363.588,595 m e N: 10.137.874,425 m com azimute 180° 01' 36,07" e distância de 34,72 m até o vértice M-160, definido pelas coordenadas E: 363.588,579 m e N: 10.137.839,701 m com azimute 176° 00' 35,94" e distância de 68,04 m até o vértice M-161, definido pelas coordenadas E: 363.593,313 m e N: 10.137.771,828 m com azimute 122° 19' 47,71" e distância de 41,35 m até o vértice M-162, definido pelas coordenadas E: 363.628,253 m e N: 10.137.749,715 m com azimute 148° 06' 03,44" e distância de 39,05 m até o vértice M-163, definido pelas coordenadas E: 363.648,890 m e N: 10.137.716,559 m com azimute 202° 56' 30,36" e distância de 85,68 m até o vértice M-164, definido pelas coordenadas E: 363.615,492 m e N: 10.137.637,655 m com azimute 149° 50' 50,11" e distância de 164,33 m até o vértice M-165, definido pelas coordenadas E: 363.698,035 m e N: 10.137.495,563 m com azimute 182° 35' 16,03" e distância de 71,10 m até o vértice M-166, definido pelas coordenadas E: 363.694,825 m e N: 10.137.424,537 m com azimute 187° 19' 35,18" e distância de 87,52 m até o vértice M-167, definido pelas coordenadas E: 363.683,664 m e N: 10.137.337,731 m com azimute 196° 37' 56,23" e distância de 44,47 m até o vértice M-168, definido pelas coordenadas E: 363.670,935 m e N: 10.137.295,121 m com azimute 188° 01' 50,48" e distância de 72,26 m até o vértice M-169, definido pelas coordenadas E: 363.660,840 m e N: 10.137.223,572 m com azimute 177° 58' 04,26" e distância de 58,96 m até o vértice M-170, definido pelas coordenadas E: 363.662,931 m e N: 10.137.164,645 m com azimute 198° 53' 53,22" e distância de 29,47 m até o vértice M-171, definido pelas coordenadas E: 363.653,387 m e N: 10.137.136,764 m com azimute 238° 35' 04,63" e distância de 80,69 m até o vértice M-172, definido pelas coordenadas E: 363.584,526 m e N: 10.137.094,706 m com azimute

251° 42' 09,71" e distância de 50,20 m até o vértice M-173, definido pelas coordenadas E: 363.536,859 m e N: 10.137.078,944 m com azimute 239° 55' 53,36" e distância de 73,45 m até o vértice M-174, definido pelas coordenadas E: 363.473,296 m e N: 10.137.042,145 m com azimute 216° 35' 18,05" e distância de 62,23 m até o vértice M-175, definido pelas coordenadas E: 363.436,205 m e N: 10.136.992,180 m com azimute 195° 03' 11,91" e distância de 65,18 m até o vértice M-176, definido pelas coordenadas E: 363.419,276 m e N: 10.136.929,234 m com azimute 147° 17' 01,75" e distância de 28,15 m até o vértice M-177, definido pelas coordenadas E: 363.434,489 m e N: 10.136.905,552 m com azimute 122° 04' 21,61" e distância de 30,09 m até o vértice M-178, definido pelas coordenadas E: 363.459,987 m e N: 10.136.889,574 m com azimute 122° 19' 46,38" e distância de 34,46 m até o vértice M-179, definido pelas coordenadas E: 363.489,104 m e N: 10.136.871,146 m com azimute 108° 21' 03,44" e distância de 16,74 m até o vértice M-180, definido pelas coordenadas E: 363.504,988 m e N: 10.136.865,877 m com azimute 146° 09' 53,12" e distância de 47,52 m até o vértice M-181, definido pelas coordenadas E: 363.531,447 m e N: 10.136.826,405 m com azimute 114° 39' 38,46" e distância de 37,87 m até o vértice M-182, definido pelas coordenadas E: 363.565,860 m e N: 10.136.810,606 m com azimute 174° 47' 54,00" e distância de 29,06 m até o vértice M-183, definido pelas coordenadas E: 363.568,495 m e N: 10.136.781,668 m com azimute 167° 57' 46,59" e distância de 39,49 m até o vértice M-184, definido pelas coordenadas E: 363.576,730 m e N: 10.136.743,044 m com azimute 99° 03' 33,92" e distância de 16,76 m até o vértice M-185, definido pelas coordenadas E: 363.593,277 m e N: 10.136.740,405 m com azimute 118° 46' 36,36" e distância de 29,09 m até o vértice M-186, definido pelas coordenadas E: 363.618,776 m e N: 10.136.726,401 m com azimute 180° 01' 35,26" e distância de 18,41 m até o vértice M-187, definido pelas coordenadas E: 363.618,768 m e N: 10.136.707,986 m com azimute 230° 24' 12,03" e distância de 41,25 m até o vértice M-188, definido pelas coordenadas E: 363.586,983 m e N: 10.136.681,695 m com azimute 137° 19' 51,54" e distância de 42,95 m até o vértice M-189, definido pelas coordenadas E: 363.616,093 m e N: 10.136.650,114 m com azimute 54° 10' 31,25" e distância de 35,93 m até o vértice M-190, definido pelas coordenadas E: 363.645,228 m e N: 10.136.671,145 m com azimute 86° 52' 01,79" e distância de 47,73 m até o vértice M-191, definido pelas coordenadas E: 363.692,888 m e N: 10.136.673,754 m com azimute 142° 58' 41,40" e distância de 39,55 m até o vértice M-192, definido pelas coordenadas E: 363.716,704 m e N: 10.136.642,175 m com azimute 220° 48' 40,61" e distância de 48,64 m até o vértice M-193, definido pelas coordenadas E: 363.684,914 m e N: 10.136.605,361 m com azimute 206° 44' 25,16" e distância de 41,23 m até o vértice M-194, definido pelas coordenadas E: 363.666,363 m e N: 10.136.568,541 m com azimute 176° 25' 37,14" e distância de 42,17 m até o vértice M-195, definido pelas coordenadas E: 363.668,991 m e N: 10.136.526,449 m com azimute 158° 05' 47,71" e distância de 56,72 m até o vértice M-196, definido pelas coordenadas E: 363.690,149 m e N: 10.136.473,827 m com azimute 180° 01' 35,01" e distância de 78,92 m até o vértice M-197, definido pelas coordenadas E: 363.690,112 m e N: 10.136.394,908 m com azimute 186° 24' 26,78" e distância de 47,65 m até o vértice M-198, definido pelas coordenadas E: 363.684,795 m e N: 10.136.347,559 m com azimute 204° 07' 37,93" e distância de 25,94 m até o vértice M-199, definido pelas coordenadas E: 363.674,193 m e N: 10.136.323,888 m com azimute 150° 30' 36,91" e distância de 5,20 m até o vértice M-200, definido pelas coordenadas E: 363.676,755 m e N: 10.136.319,357 m com azimute 150° 30' 34,25" e distância de 43,16 m até o vértice M-201, definido pelas coordenadas E: 363.698,003 m e N: 10.136.281,787 m com azimute 164° 24' 22,08" e distância de 49,17 m até o vértice M-202, definido pelas coordenadas E: 363.711,220 m e N: 10.136.234,429 m com azimute 205° 11' 09,32" e distância de 43,60 m até o vértice M-203, definido pelas coordenadas E:

363.692,668 m e N: 10.136.194,978 m com azimute 208° 37' 30,07" e distância de 71,91 m até o vértice M-204, definido pelas coordenadas E: 363.658,218 m e N: 10.136.131,859 m com azimute 205° 43' 51,81" e distância de 24,29 m até o vértice M-205, definido pelas coordenadas E: 363.647,671 m e N: 10.136.109,973 m com azimute 205° 43' 52,42" e distância de 42,86 m até o vértice M-206, definido pelas coordenadas E: 363.629,065 m e N: 10.136.071,367 m com azimute 185° 30' 07,09" e distância de 55,50 m até o vértice M-207, definido pelas coordenadas E: 363.623,744 m e N: 10.136.016,127 m com azimute 190° 42' 48,02" e distância de 12,05 m até o vértice M-208, definido pelas coordenadas E: 363.621,504 m e N: 10.136.004,286 m com azimute 190° 42' 47,99" e distância de 30,78 m até o vértice M-209, definido pelas coordenadas E: 363.615,782 m e N: 10.135.974,040 m com azimute 197° 39' 32,11" e distância de 52,45 m até o vértice M-210, definido pelas coordenadas E: 363.599,872 m e N: 10.135.924,065 m com azimute 168° 38' 40,61" e distância de 40,25 m até o vértice M-211, definido pelas coordenadas E: 363.607,797 m e N: 10.135.884,602 m com azimute 124° 21' 42,43" e distância de 51,30 m até o vértice M-212, definido pelas coordenadas E: 363.650,148 m e N: 10.135.855,645 m com azimute 124° 08' 24,54" e distância de 26,85 m até o vértice M-213, definido pelas coordenadas E: 363.672,373 m e N: 10.135.840,575 m com azimute 124° 08' 25,20" e distância de 43,50 m até o vértice M-214, definido pelas coordenadas E: 363.708,381 m e N: 10.135.816,159 m com azimute 145° 28' 21,55" e distância de 60,69 m até o vértice M-215, definido pelas coordenadas E: 363.742,778 m e N: 10.135.766,161 m com azimute 190° 42' 47,77" e distância de 42,83 m até o vértice M-216, definido pelas coordenadas E: 363.734,816 m e N: 10.135.724,075 m com azimute 231° 32' 50,24" e distância de 29,56 m até o vértice M-217, definido pelas coordenadas E: 363.711,667 m e N: 10.135.705,693 m com azimute 231° 32' 50,40" e distância de 4,26 m até o vértice M-218, definido pelas coordenadas E: 363.708,329 m e N: 10.135.703,042 m com azimute 201° 11' 19,38" e distância de 36,67 m até o vértice M-219, definido pelas coordenadas E: 363.695,074 m e N: 10.135.668,850 m com azimute 200° 22' 18,25" e distância de 53,31 m até o vértice M-220, definido pelas coordenadas E: 363.676,517 m e N: 10.135.618,876 m com azimute 225° 12' 43,33" e distância de 59,72 m até o vértice M-221, definido pelas coordenadas E: 363.634,134 m e N: 10.135.576,805 m com azimute 221° 38' 03,93" e distância de 59,81 m até o vértice M-222, definido pelas coordenadas E: 363.594,397 m e N: 10.135.532,103 m com azimute 222° 29' 05,45" e distância de 39,22 m até o vértice M-223, definido pelas coordenadas E: 363.567,906 m e N: 10.135.503,178 m com azimute 191° 52' 07,80" e distância de 64,51 m até o vértice M-224, definido pelas coordenadas E: 363.554,639 m e N: 10.135.440,048 m com azimute 270° 01' 34,40" e distância de 45,01 m até o vértice M-225, definido pelas coordenadas E: 363.509,627 m e N: 10.135.440,069 m com azimute 250° 09' 43,62" e distância de 30,97 m até o vértice M-226, definido pelas coordenadas E: 363.480,497 m e N: 10.135.429,560 m com azimute 175° 35' 56,84" e distância de 34,30 m até o vértice M-227, definido pelas coordenadas E: 363.483,129 m e N: 10.135.395,360 m com azimute 173° 16' 23,39" e distância de 45,03 m até o vértice M-228, definido pelas coordenadas E: 363.488,404 m e N: 10.135.350,637 m com azimute 183° 03' 31,12" e distância de 50,05 m até o vértice M-229, definido pelas coordenadas E: 363.485,733 m e N: 10.135.300,656 m com azimute 140° 02' 16,11" e distância de 61,80 m até o vértice M-230, definido pelas coordenadas E: 363.525,428 m e N: 10.135.253,286 m com azimute 162° 23' 36,54" e distância de 52,45 m até o vértice M-231, definido pelas coordenadas E: 363.541,292 m e N: 10.135.203,297 m com azimute 206° 44' 25,16" e distância de 35,34 m até o vértice M-232, definido pelas coordenadas E: 363.525,391 m e N: 10.135.171,737 m com azimute 201° 11' 18,62" e distância de 60,42 m até o vértice M-233, definido pelas coordenadas E: 363.503,552 m e N: 10.135.115,401 m com azimute 149° 45' 50,45" e distância de 16,82

m até o vértice **M-234**, definido pelas coordenadas **E: 363.512,022 m** e **N: 10.135.100,869 m** com azimute **168° 19' 50,44"** e distância de **27,04 m** até o vértice **M-235**, definido pelas coordenadas **E: 363.517,490 m** e **N: 10.135.074,391 m** com azimute **100° 15' 57,27"** e distância de **59,10 m** até o vértice **M-236**, definido pelas coordenadas **E: 363.575,649 m** e **N: 10.135.063,858 m** com azimute **116° 26' 34,14"** e distância de **41,39 m** até o vértice **M-237**, definido pelas coordenadas **E: 363.612,709 m** e **N: 10.135.045,426 m** com azimute **131° 49' 42,67"** e distância de **71,04 m** até o vértice **M-238**, definido pelas coordenadas **E: 363.665,643 m** e **N: 10.134.998,051 m** com azimute **180° 01' 34,01"** e distância de **44,72 m** até o vértice **M-239**, definido pelas coordenadas **E: 363.665,622 m** e **N: 10.134.953,330 m** com azimute **211° 47' 59,59"** e distância de **40,23 m** até o vértice **M-240**, definido pelas coordenadas **E: 363.644,424 m** e **N: 10.134.919,141 m** com azimute **196° 04' 11,10"** e distância de **38,32 m** até o vértice **M-241**, definido pelas coordenadas **E: 363.633,817 m** e **N: 10.134.882,317 m** com azimute **176° 59' 37,81"** e distância de **50,05 m** até o vértice **M-242**, definido pelas coordenadas **E: 363.636,442 m** e **N: 10.134.832,334 m** com azimute **108° 20' 59,39"** e distância de **33,47 m** até o vértice **M-243**, definido pelas coordenadas **E: 363.668,210 m** e **N: 10.134.821,797 m** com azimute **94° 05' 07,04"** e distância de **43,25 m** até o vértice **M-244**, definido pelas coordenadas **E: 363.711,354 m** e **N: 10.134.818,715 m** com azimute **94° 05' 07,60"** e distância de **31,07 m** até o vértice **M-245**, definido pelas coordenadas **E: 363.742,345 m** e **N: 10.134.816,502 m** com azimute **174° 16' 42,23"** e distância de **26,44 m** até o vértice **M-246**, definido pelas coordenadas **E: 363.744,981 m** e **N: 10.134.790,194 m** com azimute **153° 18' 43,49"** e distância de **47,12 m** até o vértice **M-247**, definido pelas coordenadas **E: 363.766,143 m** e **N: 10.134.748,094 m** com azimute **153° 18' 42,84"** e distância de **35,34 m** até o vértice **M-248**, definido pelas coordenadas **E: 363.782,016 m** e **N: 10.134.716,520 m** com azimute **115° 31' 20,26"** e distância de **73,34 m** até o vértice **M-249**, definido pelas coordenadas **E: 363.848,195 m** e **N: 10.134.684,922 m** com azimute **191° 24' 28,61"** e distância de **26,83 m** até o vértice **M-250**, definido pelas coordenadas **E: 363.842,888 m** e **N: 10.134.658,618 m** com azimute **211° 09' 14,34"** e distância de **46,10 m** até o vértice **M-251**, definido pelas coordenadas **E: 363.819,040 m** e **N: 10.134.619,169 m** com azimute **305° 23' 19,13"** e distância de **22,73 m** até o vértice **M-252**, definido pelas coordenadas **E: 363.800,512 m** e **N: 10.134.632,331 m** com azimute **280° 15' 56,13"** e distância de **29,60 m** até o vértice **M-253**, definido pelas coordenadas **E: 363.771,389 m** e **N: 10.134.637,605 m** com azimute **209° 55' 51,42"** e distância de **19,72 m** até o vértice **M-254**, definido pelas coordenadas **E: 363.761,547 m** e **N: 10.134.620,512 m** com azimute **209° 55' 55,55"** e distância de **1,52 m** até o vértice **M-255**, definido pelas coordenadas **E: 363.760,789 m** e **N: 10.134.619,196 m** com azimute **229° 01' 26,67"** e distância de **28,07 m** até o vértice **M-256**, definido pelas coordenadas **E: 363.739,599 m** e **N: 10.134.600,791 m** com azimute **180° 01' 33,68"** e distância de **49,00 m** até o vértice **M-257**, definido pelas coordenadas **E: 363.739,577 m** e **N: 10.134.551,786 m** com azimute **180° 01' 33,64"** e distância de **3,61 m** até o vértice **M-258**, definido pelas coordenadas **E: 363.739,575 m** e **N: 10.134.548,178 m** com azimute **197° 29' 09,68"** e distância de **44,12 m** até o vértice **M-259**, definido pelas coordenadas **E: 363.726,317 m** e **N: 10.134.506,094 m** com azimute **138° 39' 20,73"** e distância de **56,09 m** até o vértice **M-260**, definido pelas coordenadas **E: 363.763,367 m** e **N: 10.134.463,987 m** com azimute **127° 43' 15,57"** e distância de **60,23 m** até o vértice **M-261**, definido pelas coordenadas **E: 363.811,010 m** e **N: 10.134.427,136 m** com azimute **184° 08' 17,56"** e distância de **36,92 m** até o vértice **M-262**, definido pelas coordenadas **E: 363.808,345 m** e **N: 10.134.390,309 m** com azimute **104° 51' 54,91"** e distância de **41,09 m** até o vértice **M-263**, definido pelas coordenadas **E: 363.848,057 m** e **N: 10.134.379,768 m** com azimute **90° 01' 33,45"** e distância de **13,02 m** até o vértice **M-264**, definido pelas coordenadas **E: 363.861,080 m** e **N: 10.134.379,762 m**

com azimute **90° 01' 33,49"** e distância de **37,28 m** até o vértice **M-265**, definido pelas coordenadas **E: 363.898,364 m** e **N: 10.134.379,745 m** com azimute **103° 30' 42,34"** e distância de **78,96 m** até o vértice **M-266**, definido pelas coordenadas **E: 363.975,141 m** e **N: 10.134.361,296 m** com azimute **188° 49' 41,24"** e distância de **69,21 m** até o vértice **M-267**, definido pelas coordenadas **E: 363.964,519 m** e **N: 10.134.292,905 m** com azimute **182° 14' 34,44"** e distância de **68,45 m** até o vértice **M-268**, definido pelas coordenadas **E: 363.961,840 m** e **N: 10.134.224,509 m** com azimute **159° 40' 48,34"** e distância de **53,31 m** até o vértice **M-269**, definido pelas coordenadas **E: 363.980,352 m** e **N: 10.134.174,519 m** com azimute **169° 39' 19,74"** e distância de **32,64 m** até o vértice **M-270**, definido pelas coordenadas **E: 363.986,213 m** e **N: 10.134.142,408 m** com azimute **169° 39' 19,37"** e distância de **26,19 m** até o vértice **M-271**, definido pelas coordenadas **E: 363.990,917 m** e **N: 10.134.116,640 m** com azimute **159° 55' 23,12"** e distância de **61,63 m** até o vértice **M-272**, definido pelas coordenadas **E: 364.012,073 m** e **N: 10.134.058,757 m** com azimute **162° 16' 00,66"** e distância de **1,99 m** até o vértice **M-273**, definido pelas coordenadas **E: 364.012,680 m** e **N: 10.134.056,858 m** com azimute **162° 16' 04,89"** e distância de **58,78 m** até o vértice **M-274**, definido pelas coordenadas **E: 364.030,581 m** e **N: 10.134.000,874 m** com azimute **161° 51' 19,40"** e distância de **63,68 m** até o vértice **M-275**, definido pelas coordenadas **E: 364.050,412 m** e **N: 10.133.940,361 m** com azimute **173° 46' 56,46"** e distância de **60,87 m** até o vértice **M-276**, definido pelas coordenadas **E: 364.057,004 m** e **N: 10.133.879,853 m** com azimute **190° 48' 25,57"** e distância de **49,54 m** até o vértice **M-001**, encerrando este perímetro.

Todas as coordenadas aqui descritas estão georreferenciadas ao Sistema Geodésico Brasileiro e encontram-se representadas no Sistema UTM, referenciadas ao Meridiano Central 51 WGr, fuso 22S, tendo como datum o SIRGAS-2000. Todos os azimutes e distâncias, área e perímetro foram calculados no plano de projeção UTM.

Macapá, Terça-Feira, 25 de Outubro de 2016